



CREP

Centro Rosarino de
Estudios Perinatales

CREP

Centro Rosarino de
Estudios Perinatales



WHO Collaborating Centre

Designación 1994 a 2015

Última Re designación 13 Jun 2016

Research in Human Reproduction

Director Dr. Guillermo Carroli

www.crep.org.ar

Apoyar a la OPS / OMS

- en el diseño de metodologías de investigación y asesoramiento para su realización.
- en el diseño y prueba de materiales de capacitación sobre epidemiología y metodología de investigación.
- en la formulación y revisión de protocolos, directrices y estrategias de investigación.
- en el desarrollo y difusión de la BSR-OMS.

A solicitud de la OPS / OMS

- realizar actividades de investigación en la preparación, evaluación e implementación de ICAs multinacionales y estudios observacionales.
- desarrollar e impartir cursos de capacitación en metodología de investigación y epidemiología.

- Investigación
- Entrenamiento y educación
- Recopilación de datos



Actividades desarrolladas en el último año, en curso y/o planeadas para 2019-2020

Actividades realizadas en el último año/en curso

- **Carbetocina TS para prevención de la hemorragia postparto.** *Carbetocin RTS for preventing postpartum haemorrhage: a randomized non-inferiority controlled trial.*
- **Tratamiento simplificado con Sulfato de Magnesio para prevención de eclampsia.** *Simplified treatment for eclampsia prevention using magnesium sulfate (STEPMAG)*
- **Clampeo tardío de cordón en menores de 1500 gr.** *Early versus delayed umbilical cord clamping in very low birth weight preterm infants. A multicenter, randomized, controlled trial*
- **Encuesta Global de Aborto** “WHO Multi-Country Survey on Abortion (WHOMCS-A)”
- **RAT** *Rapid on-demand support for continuous updating of evidence for prioritized WHO maternal and perinatal health recommendations: “The Living Guidelines Project”*
- **Recomendaciones OMS sobre Cuidados en el Postparto.** *WHO recommendations for Postpartum Care.*
- **Análisis de situación de la fuerza de trabajo de partería en América Latina y el Caribe.** *An overall view of the workforce with competences in the provision of sexual and reproductive health services, delivery and newborn care in 10 countries with high maternal morbidity and mortality in Latin America and the Caribbean.*
- **Evaluación del impacto de los Talleres de Entrenamiento** en educación basada en competencias (EBC) en la partería en países de América Latina
- **Edición de la Biblioteca de Salud Reproductiva** (WHO Reproductive Health Library, RHL)
- **Living Guidelines, Estudio Piloto. WHO-MAGIC Foundation.** *Performance Work between the Department of Reproductive Health and Research, World Health Organization (WHO) & MAGIC Foundation for Guidelines Authoring, Publication, and Dynamic Updating Services Towards the Implementation of the WHO Maternal Health Living Guidelines Project*

Actividades realizadas en el último año, en curso y planeadas para 2019

- **Evaluación de Implementación de Programas en Salud.** UNICEF-MSAL. Programa MSCF: NEA/NOA
- **Estudio observacional NMM en la provincia de Salta.**
- **Desarrollo de Software para entrada y manejo de datos de investigaciones clínicas**
 - *Encuesta Global de Sepsis “Global Maternal Sepsis Study (GLOSS)”*
 - *Estudio ACTION “The WHO ACTION (Antenatal Corticosteroids for Improving Outcomes in preterm Newborns) Trials”*
 - *Clampeo tardío de cordón umbilical en menores de 1500 grs. “Early versus delayed umbilical cord clamping in very low birth weight preterm infants. A multicenter, randomized, controlled trial”*
 - *Encuesta Global de Aborto “WHO Multi-Country Survey on Abortion (WHOMCS-A): Abortion-related Morbidity in the Facilities*
- **Análisis de situación del diagnóstico y el tratamiento oportuno de VIH, Hepatitis B y sífilis en mujeres embarazadas y sus parejas en Argentina**
- **Detección de barreras en el acceso a la interrupción legal del embarazo en el segundo trimestre en dos provincias de Argentina**
- **El Uso Adecuado de la Operación Cesárea Mediante la Toma de Decisiones de Alta Calidad por Parte de las Mujeres y los Proveedores de Salud en Países de Bajos y Medianos Ingresos (QUALI-DEC)**
- **Evaluación Capacitaciones en Salud. SOP. CLAP-OPS**
- **ICA para evaluar la efectividad de la Clasificación de Robson para disminuir el índice de cesárea en Argentina. A Cluster-Randomized Controlled Clinical Trial Using Robson Classification as Part of a Multifaceted Intervention to Reduce Cesarean Delivery Rates in Argentina**



LOGROS

Recomendaciones extraídas a partir de estudios CREP



Calcio durante embarazo previene preeclampsia

Acido fólico durante el embarazo no previene preeclampsia

Sulfato de Magnesio en preeclampsia previene eclampsia

Sulfato de Magnesio en eclampsia previene recurrencia de convulsiones

Ocitocina droga de elección para prevención HPP

Carbetocina TS similar a Ocitocina en prevención HPP

Ocitocina droga de elección para tratamiento HPP

Recomendaciones extraídas a partir de estudios CREP



El incremento de la cesárea aumenta la morbi-mortalidad materna y perinatal

Nuevas curvas de crecimiento fetal de OMS

Episiotomía selectiva reduce trauma perineal

Ligadura oportuna de cordón umbilical RN termino reduce anemia y aumenta ferritina

Régimen de Nitrofurantoína para ITU embarazo, de 1 día similar al de 7 días

Inmunoglobulina inespecífica es inefectiva para tratamiento de infección neonatal

Near Miss Materno es útil para mejorar la salud de las mujeres

GUIAS DE MANEJO CLÍNICO OMS: Evaluación de evidencia CREP



DESARROLLO DE SOFTWARE , MONITOREO Y ANÁLISIS DE DATOS



El departamento RHR de la OMS, ha utilizado estos sistemas desarrollados por CREP en todas sus últimas ICAs y EG para entrada, análisis y manejo de datos en tiempo real

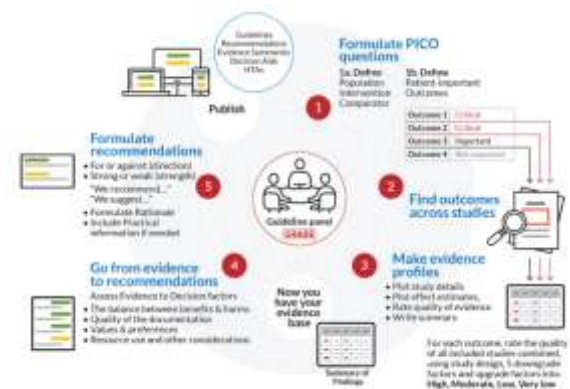
Cochrane Center



JORNADA COCHRANE ARGENTINA

BSR-OMS

Living Guidelines



Biblioteca de Salud Reproductiva

English 简体中文 Français Español Português

THE WHO REPRODUCTIVE HEALTH LIBRARY

World Health Organization

[Subscribe to newsletter](#)

[HOME](#) [NEW IN RHL](#) [TOPICS](#) [GUIDELINES](#) [VIDEOS](#) [RESOURCES](#) [ABOUT RHL](#) [CONTACT](#)

The WHO Reproductive Health Library (RHL) is a curated collection of high-quality evidence in reproductive health, published by the World Health Organization

NEW IN RHL

Guideline

WHO recommendations on antenatal care for a positive pregnancy experience

Within the continuum of reproductive health care, antenatal care (ANC) provides a platform for important healthcare functions, including health promotion, screening and diagnosis, and disease prevention. It has been established that, by implementing timely and appropriate evidence-based practices...

Guideline

WHO recommendations for prevention and treatment of maternal peripartum infections

The primary audience for this guideline is health professionals who are responsible for developing national and local health protocols and policies, as well as managers of maternal and child health programmes and policy-makers in all settings. The guideline will also be useful to those directly...

Guideline

WHO recommendations on interventions to improve preterm birth outcomes

The primary audience for this guideline includes health-care professionals who are responsible for developing national and local health-care protocols and policies, as well as managers of maternal and child health programmes and policy-makers in all settings. The guideline will also be useful to...





DESAFÍOS

- GENERAR, EVALUAR, Y DIFUNDIR EVIDENCIA
- EVALUAR IMPLEMENTACION DE PROGRAMAS Y
- REALIZAR y EVALUAR CAPACITACION EN SALUD



GRACIAS POR SU ATENCIÓN !!

