

PAHO/WHO Collaborating Centres: Celebrating the Achievement of Our Common Goals

Friday, 10 March 2023, 10:00 AM (EDT)



Comunidades epistêmicas e os desafios na formação de técnicos em saúde na pandemia de covid-19

Autores:

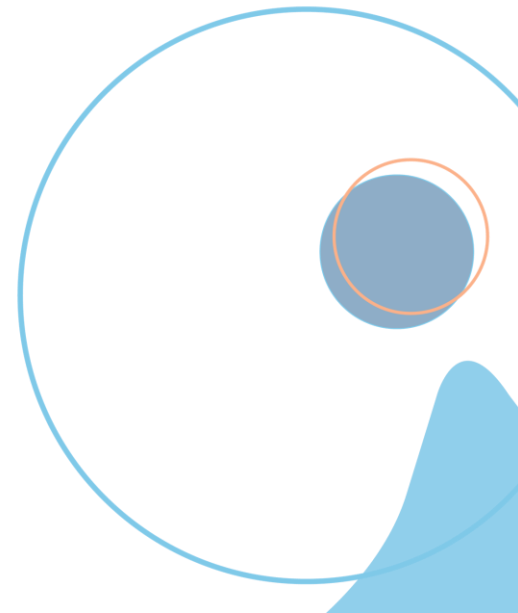
Batistella CEC, Noronha ABM, Milagres LF

Carlos Batistella, Dr.

EPSJV/Fundação Oswaldo Cruz – Fiocruz

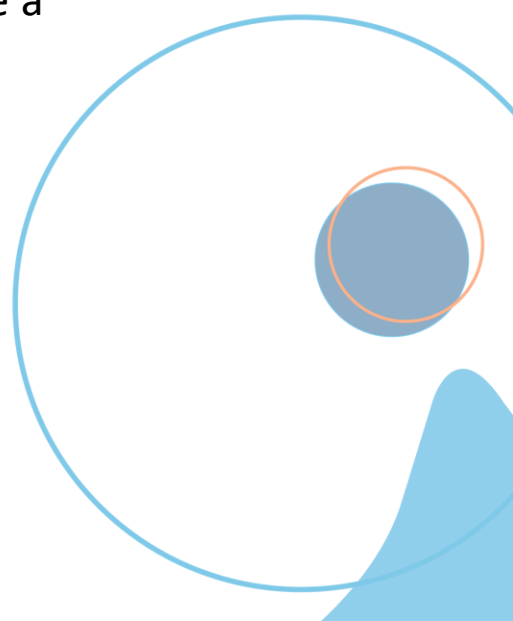
Centro Colaborador para a Educação de Técnicos em Saúde

CC-OPS/OMS (BRA-59)



Visão geral do artigo

- ▶ **O artigo** discute a atuação de comunidades epistêmicas ligadas à formação de técnicos em saúde por meio da análise das ações do CC-OMS para a Educação de Técnicos em Saúde no contexto da pandemia de covid-19;
- ▶ **Técnicos em Saúde:** trabalhadores que exercem atividades técnico-científicas no setor, desde as menos especializadas, realizadas por auxiliares e agentes comunitários, até aquelas realizadas por técnicos de nível superior (Rede Internacional de Educação de Técnicos em Saúde - RETS);
- ▶ A **invisibilidade** dos técnicos contrasta com a **relevância de seu papel** como alternativa estratégica para as políticas públicas voltadas à redução dos impactos da pandemia nos países, especialmente entre a população mais vulnerável e em regiões remotas e desatendidas;
- ▶ **Emergência sanitária** e os desafios para a formação de técnicos em saúde;
- ▶ **Trabalho em rede:** oportunidade de buscar respostas para problemas comuns: o surgimento de comunidades epistêmicas;



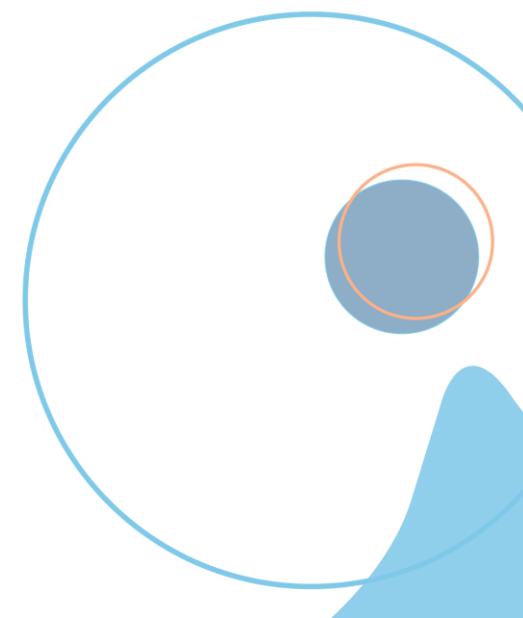
Conceito de comunidades epistêmicas:

- ▶ Do campo das relações internacionais à análise de políticas públicas em saúde e educação;
- ▶ **Comunidade Epistêmica:** rede de profissionais com experiência e competência reconhecida em um campo particular de conhecimento que reivindicam sua autoridade e legitimidade para contribuir com as políticas dentro desse âmbito ou área temática (Hass, 1992);
- ▶ Ainda que possa ser composta de **profissionais de diversas disciplinas e formações**, seus integrantes devem compartilhar crenças normativas, princípios e explicações causais, bem como noções de validade do conhecimento no domínio de sua especialidade e um empreendimento político comum (Hass, 1992);
- ▶ Comunidades de pensamento que **procuram traduzir suas crenças em discurso social dominante e prática social** (Antoniades, 2003);
- ▶ Pensamento comunitário pode ser **local, nacional ou transnacional** (Antoniades, 2003);

Conceito de comunidades epistêmicas:

▶ Abordagens pós-estruturais:

- ✓ comunidades epistêmicas **não são estáticas, homogêneas, nem imutáveis;**
- ✓ deslocar o foco **dos atributos e fronteiras** que caracterizam uma comunidade epistêmica **para a forma como uma determinada rede de especialistas emerge** a partir da articulação de demandas, de modo contingente e provisório, na própria subjetivação política;



CC PAHO/OMS e o Ciclo de Oficinas:

- ▶ **Seminário da RETS: dificuldades das instituições educativas** na realização de práticas profissionalizantes e na adaptação ao ensino remoto; sofrimento psíquico de professores e alunos; necessidade de definir novos perfis e atribuições profissionais para os técnicos em saúde da atenção primária à saúde;
- ▶ EPSJV/Fiocruz, CC-Opas/OMS
Ciclo de Oficinas “Desafios da Formação de Técnicos em Saúde no contexto da pandemia”
Objetivo: reunir docentes, pesquisadores e trabalhadores dos sistemas de saúde em um espaço de troca de experiências, soluções e propostas para as diferentes questões apresentadas;
- ▶ Mobilização de redes de especialistas na formação de técnicos em saúde mental, informação em saúde, interculturalidade em saúde, atenção primária, no trabalho e formação de docentes etc.

Conclusões

A incorporação do conceito de Comunidades Epistêmicas pode ser bastante produtiva à análise de políticas de formação de técnicos em saúde:

- ▶ Faz um contraponto às abordagens deterministas, centradas no estado e na estrutura econômica;
- ▶ Permite pensar a participação de atores não governamentais na construção de políticas, oferecendo maior complexidade à investigação dos discursos que as hegemonomizam;

Atuação do CC-Opas/OMS para a Educação de Técnicos em Saúde:

- ▶ Investimento na promoção de espaços de encontro e diálogo destas redes;
- ▶ Investigação do papel das comunidades epistêmicas na circulação de discursos que produzem as políticas de currículo da formação de técnicos em saúde.

Como esta atividade apóia os objetivos e mandatos da Organização?

À medida em que estas redes buscam promover a formação de recursos humanos e a capacidade dos sistemas nacionais de saúde por meio do fortalecimento da Atenção Primária à Saúde, estão em consonância com os



ODS da
Agenda 2030/ONU



Agenda de
Saúde Sustentável
para as Américas – OPS/OMS



Obrigado!

