

# Evaluación de aprendizajes por competencias: estructura y comentarios

Programa de Acción Mundial para Superar las Brechas en Salud Mental (mhGAP) en la red de atención no especializada.

V<sub>1</sub> julio 2023

El entrenamiento de proveedores de salud no especializados está basado en competencias y su objetivo es asegurar que los participantes desarrollen la **actitud**, los **conocimientos** y **habilidades** requeridos para implementar el mhGAP.

El cambio de **actitud** se evalúa por medio de juegos de rol y observaciones de supervisión.

Los **conocimientos** son evaluados por medio de pruebas escritas.

Las **habilidades** se evalúan a través de sesiones prácticas (juegos de rol evaluados por pares y facilitadores)

No se espera que el personal de salud alcance la maestría en cada competencia al final del entrenamiento.

Las competencias son dinámicas, donde la gente continuamente mejora y desarrolla su competencia en un área particular.



Por esta razón, la evaluación general no será puramente de “pasar/fallar”, sino enfocada en las áreas que la persona necesite mejorar.

## En pocas palabras



- Las competencias deben construirse una sobre otra para asegurar que la persona esté lista a practicar.
- También se pueden desglosar en los criterios específicos necesarios para cada competencia.



# Un aprendizaje de adulto

Conducir un carro



## Conducir un carro

Conocer las normas de conducción

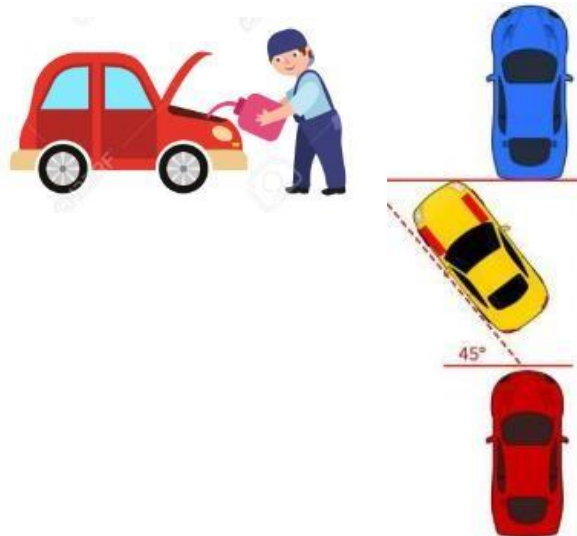
Saber cómo funciona un carro

Estacionar el carro

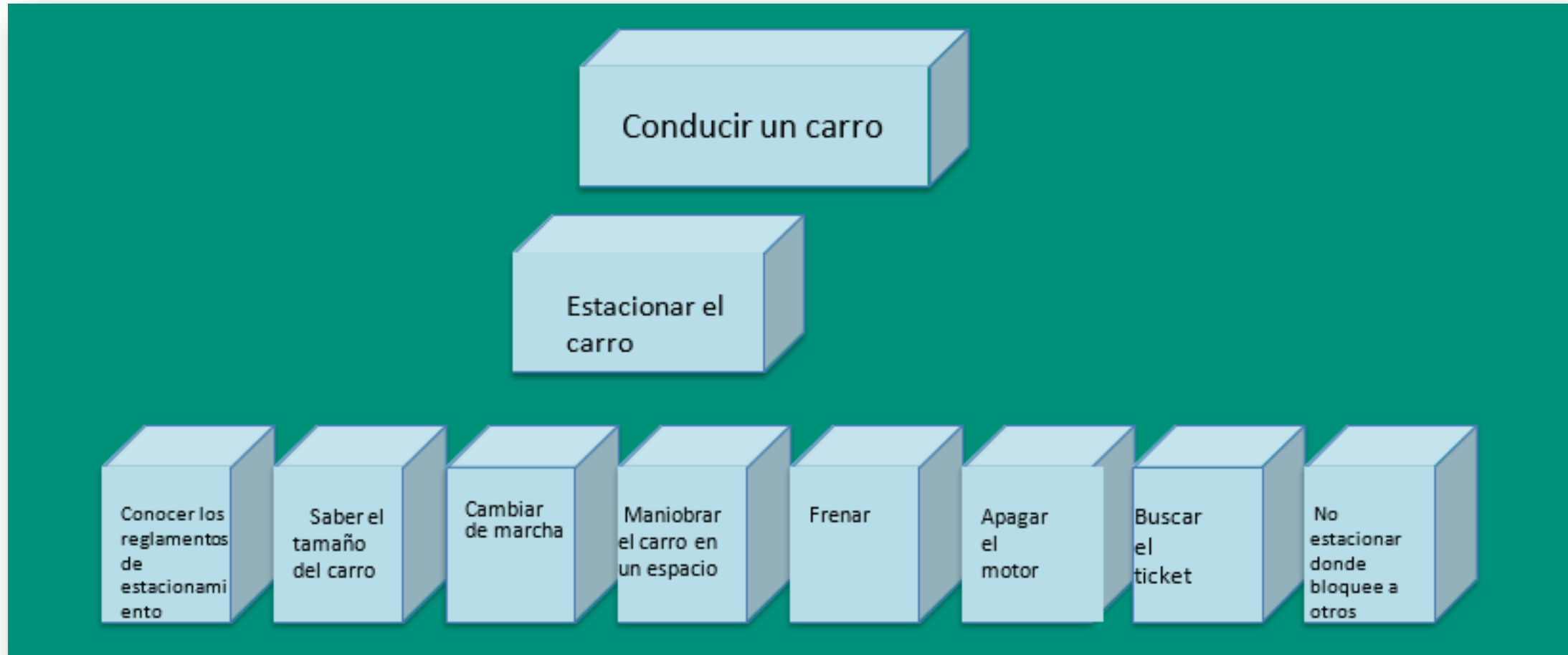
Conducir en una autopista

Conducir en la ciudad

Conducir con seguridad







## Competencia General

Conducir un carro

Conocer las normas de conducción

Saber como funciona un carro

Estacionar el carro

Conducir en una autopista

Conducir en la ciudad

Conducir con seguridad

Conocer los reglamentos de estacionamiento

Saber el tamaño del carro

Cambiar de marcha

Maniobrar el carro en un espacio

Frenar

Apagar el motor

Buscar el ticket

No estacionar donde bloquea a otros

## Competencias básicas

Conducir un carro

Conocer las normas de conducción

Saber cómo funciona un carro

Estacionar el carro

Conducir en una autopista

Conducir en la ciudad

Conducir con seguridad

Conocer los reglamentos de estacionamiento

Saber el tamaño del carro

Cambiar de marcha

Maniobrar el carro en un espacio

Frenar

Apagar el motor

Buscar el ticket

No estacionar donde bloquea a otro

## Consideraciones al desarrollar las evaluaciones

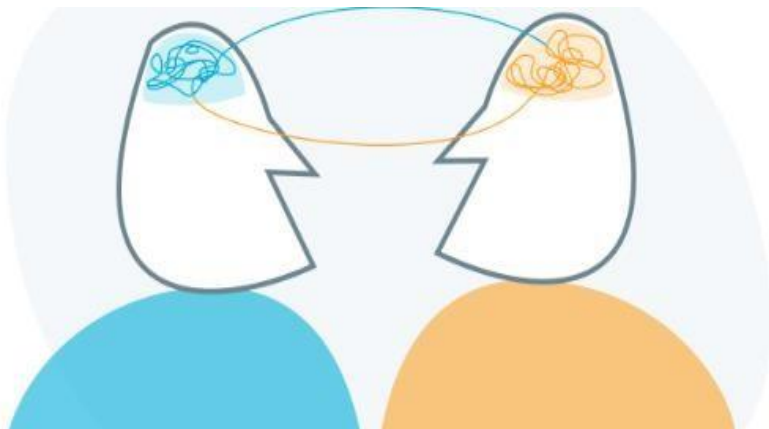
- Las personas pasan por tres niveles de competencias: general, básica, específica
- Las competencias se pueden modificar con el tiempo.
- Las competencias son dependientes de la situación (por ejemplo, juego de rol vs. la vida real).

# ¿Cuáles son las competencias que debe tener el implementador del mhGAP?



1	Actitud	Promover respeto y dignidad para personas con condiciones MNS
---	---------	---

2	Conocimiento	<b>Conocer las presentaciones comunes</b> de condiciones MNS prioritarias
3	Conocimiento	<b>Conocer los principios</b> de la evaluación de condiciones MNS
4	Conocimiento	<b>Conocer los principios del manejo</b> de condiciones MNS



5	Habilidad	<b>Usar habilidades de comunicación eficaz</b> en todas interacciones con personas con condiciones MNS
6	Habilidad	<b>Realiza una evaluación</b> para condiciones MNS prioritarias
7	Habilidad	Evaluar y manejar <b>condiciones físicas</b> de personas con condiciones MNS
8	Habilidad	Evaluar y manejar <b>presentaciones de emergencia</b> de condiciones MNS prioritarias
9	Habilidad	Brindar <b>intervenciones psicosociales</b> a una persona con una condición MNS prioritaria y su cuidador
10	Habilidad	Brindar <b>intervenciones farmacológicas</b> como necesario y apropiado para condiciones prioritarias MNS, considerando poblaciones especiales
11	Habilidad	Planear y realizar <b>visitas de seguimiento</b> para condiciones MNS prioritarias
12	Habilidad	<b>Remitir a especialistas</b> y conectar con agencias externas para condiciones MNS prioritarias, como apropiado y disponible

# ¿Cómo evaluar las competencias?







## Consideraciones específicas

- Aprobado/reprobado no apropiado
- Niveles de desarrollo no apropiados}
- Tiempo limitado y otros recursos
- Enfocar en comentarios y mejora continua



Gobierno Bolivariano de Venezuela

Ministerio del Poder Popular para la Salud



Pan American Health Organization



World Health Organization  
REGIONAL OFFICE FOR THE Americas

Apóyese en el material de capacitación disponible en la Guía de Implementación del mhGAP

Evaluación de competencias (Use únicamente competencias que apliquen a la tarea)	Necesaria mejor	Lograda	N/D
<b>1. Promover respeto y dignidad</b> Tratar a todas las personas con condiciones MNS con respeto y dignidad de forma culturalmente apropiada			
Promover la inclusión y la atención colaborativa de personas con condiciones MNS y sus cuidadores			
Proteger la confidencialidad y el consentimiento de personas con condiciones MNS			
<b>2. Conocer las presentaciones comunes</b> Conocer las presentaciones comunes de las condiciones MNS prioritarias			
Conocer otros síntomas que pudieran presentarse como parte de las condiciones MNS prioritarias			
<b>3. Conocer los principios de evaluación</b> Nombre los pasos de la toma de historial para una evaluación MNS y las características clave para cada etapa presentada, historial MNS pasado, historial de salud general, historial familiar de condiciones MNS, historial psicosocial			
Nombre los principios de evaluación para condiciones MNS: examen físico, examen del estado mental diagnóstico diferencial, pruebas básicas de laboratorio, identificación de la condición MNS			
Nombre dos o tres puntos clave bajo cada principio de evaluación por condiciones MNS			
<b>4. Conocer los principios de manejo</b> Entender la importancia de integrar la atención de condiciones MNS prioritarias a la práctica primaria			
Nombre los principios de manejo de condiciones MNS prioritarias. Ejem., desarrollar un plan de tratamiento en colaboración, intervenciones psicosociales, intervenciones farmacológicas cuando estén indicadas, referir a especialistas, plan apropiado de seguimiento, trabajar en conjunto con cuidadores y familiares, alentar vínculos fuertes con otros servicios, modificar planes de tratamiento para poblaciones especiales			
Nombre uno o dos puntos clave bajo cada uno de los principios de manejo de condiciones MNS prioritarias			
<b>5. Use capacidades de comunicación efectivas</b> Crear un ambiente que facilite la comunicación abierta en condiciones MNS prioritarias			
Involucrar a las personas, y sus cuidadores cuando sea apropiado, en todos los aspectos de la evaluación y manejo de las condiciones MNS prioritarias			
Escuchar activamente a la persona con una condición MNS			
Ser amistoso, respetuoso y no hacer juicios en todo momento en sus interacciones con una persona con una condición MNS			
Usar buenas capacidades de comunicación verbal en las interacciones con personas con condiciones MNS			
Responder con sensibilidad cuando una persona con una condición MNS revele experiencias difíciles			
<b>6. Realizar una evaluación</b> Realizar una evaluación MNS usando la toma de historial, incluyendo: queja presentada, historial MNS pasado, historial general de salud, historial familiar de condiciones MNS e historial psicosocial			
Considerar y excluir otras condiciones a las condiciones MNS prioritarias			
Realizar evaluación colateral (ejem. cuidador, escuela), según sea apropiado, en condiciones MNS prioritarias			
Considerar otras condiciones concurrentes, tanto condiciones MNS como condiciones físicas			
<b>7. Evaluar y manejar condiciones físicas</b> Entender la importancia de evaluar la salud física al evaluar por condiciones MNS prioritarias			
Tomar un historial detallado de la salud física, incluyendo preguntas sobre factores de riesgo físicos, en condiciones MNS prioritarias			
Realizar un examen e investigaciones físicas para condiciones MNS prioritarias, como sea apropiado y haya disponibilidad			
Manejar condiciones de salud física y factores de riesgo o referir a un especialista de ser necesario en personas con condiciones MNS			

### Evaluación de competencias

(Use únicamente competencias que apliquen a la tarea)

	Necesaria mejor	Lograda	N/D
<b>8. Evaluar y manejar presentaciones de emergencia</b> Reconocer las presentaciones de emergencia de las condiciones MNS prioritarias			
Realizar evaluación de emergencia de condiciones MNS prioritarias, incluyendo evaluación de riesgo			
Manejar presentaciones de emergencia de condiciones MNS prioritarias utilizando intervenciones no farmacológicas			
Manejar presentaciones de emergencia de condiciones MNS prioritarias utilizando intervenciones farmacológicas, cuando sea apropiado y haya disponibilidad			
<b>9. Brinde intervenciones psicosociales</b> Lleve a cabo psicoeducación, incluyendo sobre las condiciones MNS prioritarias y los tratamientos disponibles			
Aborde estresores psicosociales actuales para reducir el estrés y fortalecer los apoyos sociales, según sea apropiado para la condición MNS prioritaria			
Promueva el funcionamiento en actividades diarias, como sea apropiado para la condición MNS prioritaria			
Involucra al cuidador y otros en las intervenciones psicosociales para condiciones MNS prioritarias, según sea apropiado			
Reconozca el rol de otros tratamientos psicológicos en las condiciones MNS prioritarias y bríndelos o refiéralos, según sea apropiado (ejem., breves tratamientos psicológicos para la depresión; consejos específicos sobre trastornos mentales o conductuales en niños y adolescentes; intervenciones para mejorar el funcionamiento cognitivo en la demencia; entrevistas motivacionales en trastornos por uso de sustancias; entrenamiento en relajación en otras quejas de salud mental significativas)			
<b>10. Entregar intervenciones farmacológicas como sea necesario y apropiado</b> Identificar si hay necesidad de medicación en condiciones MNS prioritarias			
Trabajar en colaboración con personas con condiciones MNS prioritarias para educarles sobre los riesgos y beneficios del tratamiento, potenciales efectos adversos, duración del tratamiento y la importancia de la adherencia			
Seleccionar y recetar medicamentos para condiciones MNS prioritarias (de tener derecho a recetar), según sea apropiado y disponible			
Considere las necesidades de poblaciones especiales al recetar para condiciones MNS prioritarias			
Dar seguimiento a los medicamentos para condiciones MNS prioritarias, incluyendo monitoreo de efectos secundarios y adherencia, consideración de poblaciones especiales, y saber cuándo los medicamentos pueden ser reducidos de forma segura y/o detenidos			
<b>11. Planear y realizar seguimientos</b> Entender la importancia del seguimiento para condiciones MNS prioritarias			
Conocer cuándo y cómo planificar el seguimiento para condiciones MNS prioritarias			
Realizar una evaluación de seguimiento para condiciones MNS prioritarias, determinando el manejo dependiendo del progreso de la condición MNS prioritaria			
Manejar presentaciones de crisis y desviaciones del plan de tratamiento en condiciones MNS prioritarias			
<b>12. Referir a especialistas y vincular con agencias externas</b> Saber cuándo referir a un especialista en cualquier etapa de la evaluación o manejo de condiciones MNS prioritarias, según sea apropiado y haya disponibilidad			
Vincular con otros servicios y agencias externas para condiciones MNS prioritarias, según sea apropiado y haya disponibilidad			

### GENERALIDADES

Áreas de fortalecer:

Áreas para mejorar:

# Otras consideraciones

## **Sobre juegos de roles:**

- Usan evaluación basada en criterios para brindar comentarios sobre habilidades.
- Se pueden usar para practicar y, también, evaluar habilidades.
- Propiedades parecidas a un examen clínico estructurado (ECE), el cual puede ser un método fiable de evaluación.

## **Sobre exámenes escritos:**

- Son una buena manera para comprobar conocimiento.
- Preguntas de opción múltiple bien escritas pueden diferenciar entre educandos más fuertes y débiles.
- Estandarizadas, fáciles, económicas y rápidas.

# MÓDULO PSICOSIS

- La psicosis es tratable:

**VERDADERO**

**FALSO**

La psicosis es causada por brujería, posesión o espíritus malignos

**VERDADERO**

**FALSO**

# Otras consideraciones

## Sobre las supervisiones:

- Use un período de evaluación más largo para evaluar actitudes
- Mientras brinde sus comentarios sobre actitud, también puede dar comentarios sobre conocimiento y habilidades
- El mismo formulario de evaluación se puede usar para juegos de roles, comentarios finales y evaluación en el trabajo.
- Sea honesto de manera constructiva con sus comentarios y de el mayor detalle posible.

Este material es una adaptación del *Manual de Entrenamiento mhGAP Entrenamiento de Entrenadores y Supervisores (ToTS)* (OMS/OPS, 2017).

Equipo Técnico para la adaptación a la República Bolivariana de Venezuela 2023:

Equipo técnico:

Ojeda-Cásares Héctor

Astorga Clara

Tovar Nectali

De Tejada Miren

Vallenilla Carmen

Aponte Petra

Barroso Judith

Rodríguez Luz

Equipo de referencia:

Tovar Harold

Instituciones:

Ministerio del Poder Popular Para la Salud (MPPS)

Organización Panamericana de la Salud / Organización Mundial de la Salud (OPS/OMS)

Federación de Psicólogos de Venezuela (FPV)

Sociedad Venezolana de Psiquiatría (SVP)