



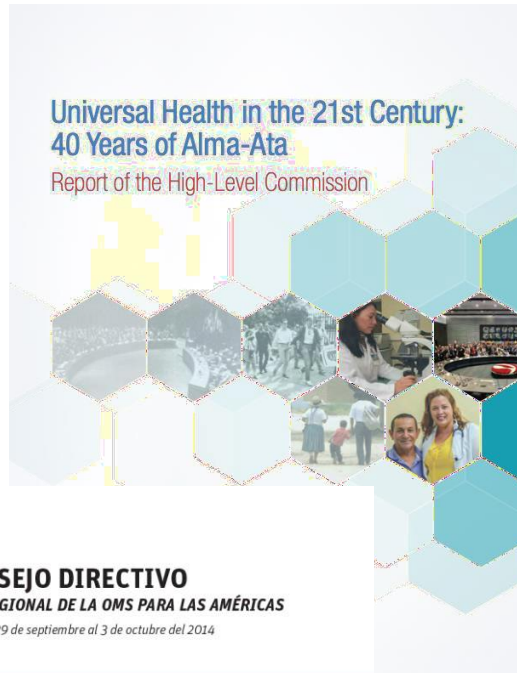
Evaluación de
Capacidades de
Gobernanza de
las
Autoridades
Territoriales de
Salud



**MINISTERIO DE SALUD
Y PROTECCIÓN SOCIAL**



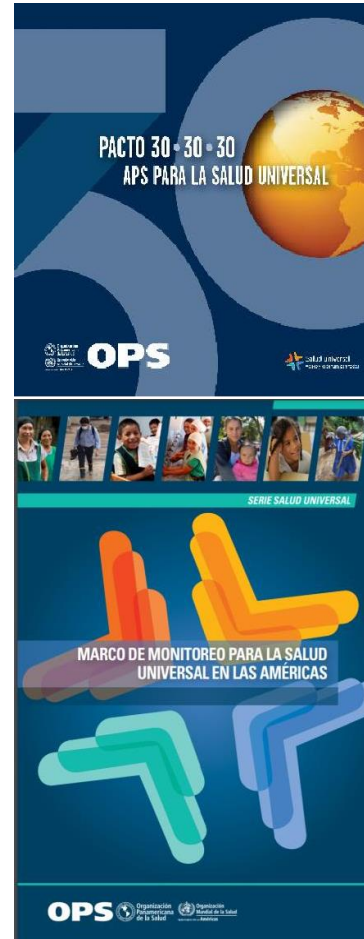
Antecedentes Internacionales



Punto 4.3 del orden del día

CD53/5, Rev. 2
2 de octubre del 2014
Original: español

**Estrategia para el acceso universal a la salud
y la cobertura universal de salud**



59.º CONSEJO DIRECTIVO

73.ª SESIÓN DEL COMITÉ REGIONAL DE LA OMS PARA LAS AMÉRICAS

Sesión virtual, del 20 al 24 de septiembre del 2021

Punto 4.8 del orden del día provisional

CD59/11
10 de agosto del 2021
Original: inglés

**ESTRATEGIA PARA EL ESTABLECIMIENTO DE SISTEMAS DE SALUD
RESILIENTES Y LA RECUPERACIÓN EN LA ETAPA POSTERIOR
A LA PANDEMIA DE COVID-19 A FIN DE MANTENER Y PROTEGER
LOS LOGROS DE LA SALUD PÚBLICA**

Introducción

1. La pandemia de COVID-19 ha tenido un impacto considerable en la salud, la vida y los medios de subsistencia en la Región de las Américas, y ha provocado una crisis social y económica caracterizada por el desempleo masivo, el empobrecimiento y la exacerbación de inequidades de larga data. El trayecto crítico para la recuperación¹ y el avance hacia los Objetivos de Desarrollo Sostenible requiere que se intensifiquen las medidas para controlar la pandemia; un manejo adecuado de las personas con COVID-19, incluida a) la condición post COVID-19 que presentan algunas personas; b) el despliegue rápido y equitativo de las vacunas contra la COVID-19, y c) la mitigación de las interrupciones en la prestación y la disponibilidad de servicios de salud esenciales para proteger los logros en este ámbito. Una transición progresiva de la respuesta a la pandemia a la recuperación requerirá un énfasis renovado en el establecimiento de sistemas de salud sostenibles y resilientes, fundamentados y basados en la respuesta a la COVID-19.

Línea de acción estratégica 2: Fortalecer el liderazgo, la rectoría y la gobernanza mediante un énfasis renovado en las funciones esenciales de salud pública

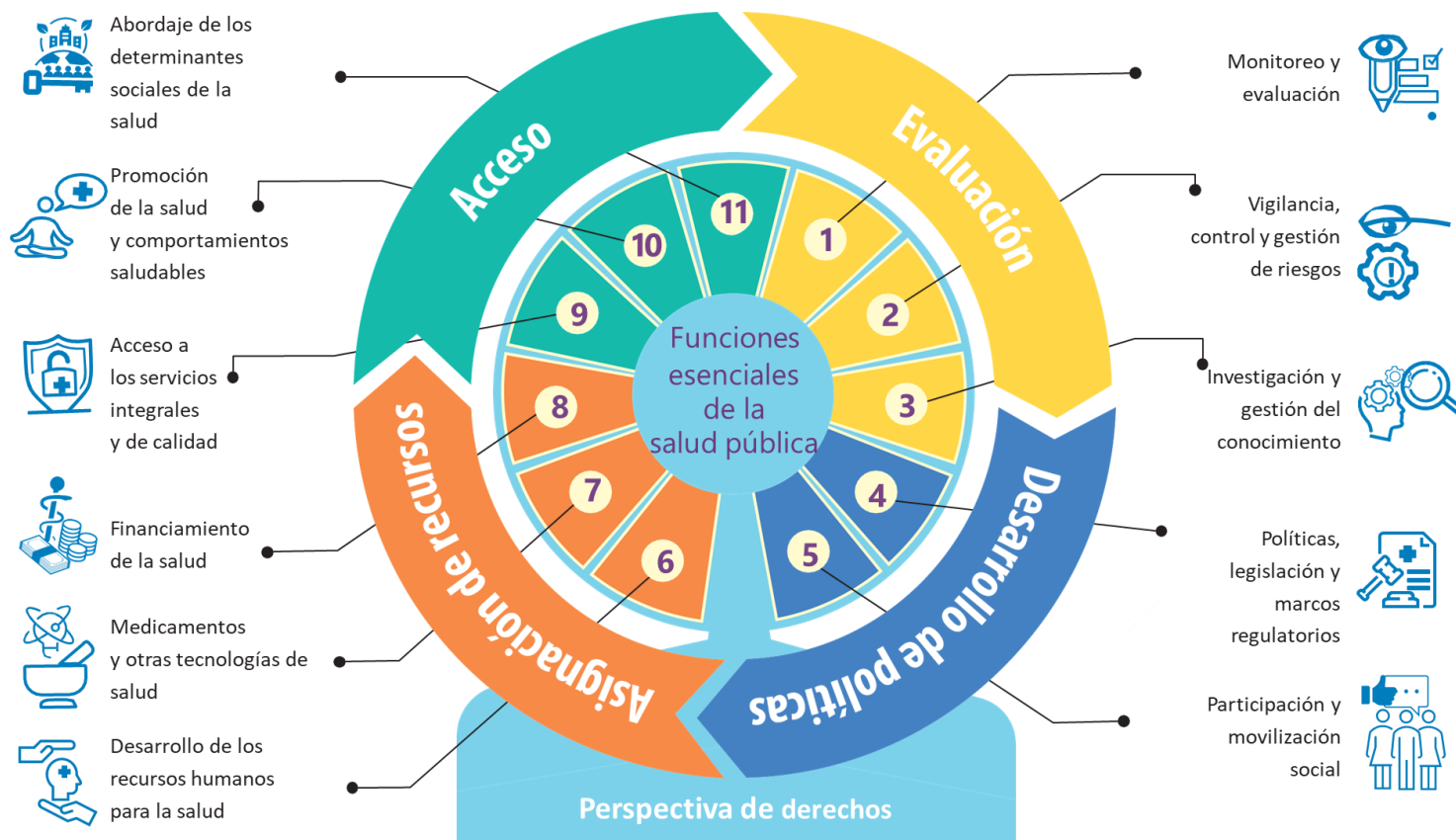
¹ In countries where, in addition to the ministry or secretariat of health, social security institutions or private entities provide health services to the population, there is usually a fragmentation of the health system among the various institutions.



**MINISTERIO DE SALUD
Y PROTECCIÓN SOCIAL**



Las once FESP de las cuales son responsables las autoridades de salud



MINISTERIO DE SALUD Y PROTECCIÓN SOCIAL



Capacidades que requieren las autoridades de salud para el ejercicio de sus funciones de salud

FESP 1

FESP 2

FESP 3

FESP 4

FESP 5

FESP 6

FESP 7

FESP 8

FESP 9

FESP 10

FESP 11

Capacidad Formal

Legitimidad y soporte normativo que confiere a las autoridades de salud el liderazgo y responsabilidad para ejercer su rol en la toma de decisiones de salud pública.

Capacidad Estructural

Estructuras institucionales y mecanismos que apoyan el rol de las autoridades de salud en el ejercicio de funciones de salud pública.

Capacidad de Supervisión

Sistemas de rendición de cuentas, monitoreo y reporte que facilitan la ejecución apropiada de las funciones.

Capacidad de Desempeño

Recursos suficientes y con las habilidades y competencias necesarias para

eje

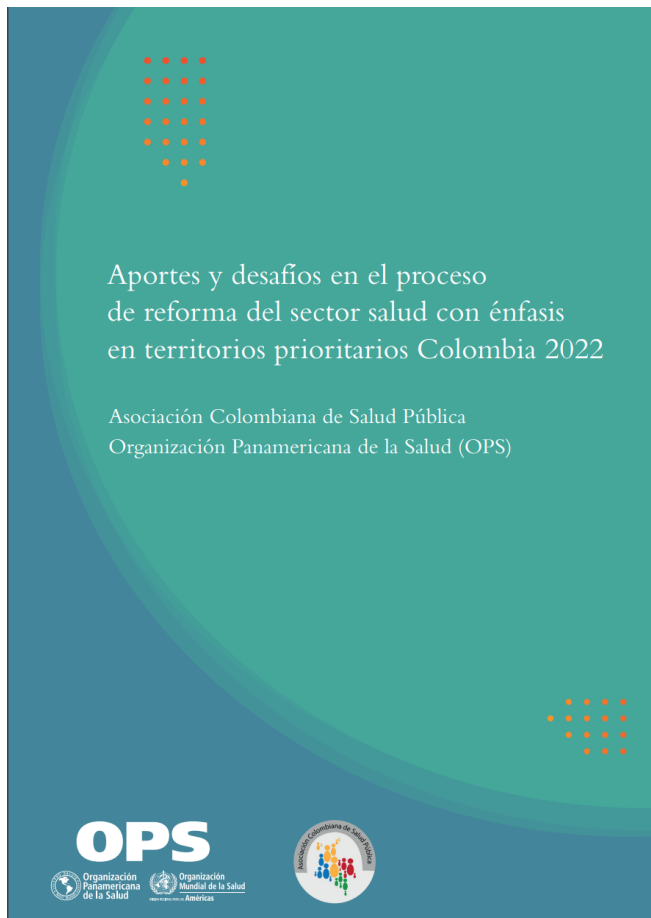


MINISTERIO DE SALUD
Y PROTECCIÓN SOCIAL



Componentes de la cooperación en capacidades de gobernanza en salud.

Iniciativa 1: Reforma sectorial en territorios prioritarios



Iniciativa 2

Capacidad de la fuerza laboral en Colombia para implementar las funciones esenciales de salud pública.

Medir el desarrollo de las FESP renovadas en Colombia a través de la metodología propuesta por la OPS/OMS.

Caracterizar la fuerza laboral que realiza acciones de salud pública relacionadas con las FESP en Colombia.



MINISTERIO DE SALUD Y PROTECCIÓN SOCIAL



Antecedentes del proceso



MINISTERIO DE SALUD
Y PROTECCIÓN SOCIAL



Taller: abril de 2023

Participantes

Ministerio de Salud y Protección Social

Organización Panamericana de la Salud

Asociación Colombiana de Salud Pública

Institutos Descentralizados.

Autoridades Sanitarias Departamentales

115 personas



**MINISTERIO DE SALUD
Y PROTECCIÓN SOCIAL**



Región Pacífica y Bogotá



Región Caribe e insular



Región Cafetera



Región Orinoquia – Amazonia



Región Central – Oriental



MINISTERIO DE SALUD Y PROTECCIÓN SOCIAL



Taller: mayo de 2023

**Taller Institutos
Descentralizados**

Institutos Descentralizados.

INS
INVIMA
IETS

Ministerio de Salud y Protección
Social

Organización Panamericana de la
Salud

Asociación Colombiana de Salud
Pública



**MINISTERIO DE SALUD
Y PROTECCIÓN SOCIAL**



Metodología

Instrumento: adaptado por la OPS para Colombia

Procedimiento:

Diálogo en mesas de trabajo por regiones
Relatoría y registro de la información en la
plataforma







Elaboración de mapas de calor

Validación y complementación con actores clave
(Institutos descentralizados)

Preparación de informe



Escala de valoración

Valoración	Significado	
Ninguna actividad (se está cumpliendo el 0% de la actividad)	La autoridad territorial de salud no participa en esta actividad en absoluto, pero tiene la autoridad legal para hacerlo.	
Mínimo (se está cumpliendo entre el 1 y el 25% de la actividad)	La entidad territorial participa en esta actividad de forma limitada, y existe la oportunidad de una mejora sustancial	
Moderado (se está cumpliendo el 26-50% de la actividad)	La entidad territorial participa en esta actividad, y existe una oportunidad de mejora.	
Significativo (se está cumpliendo el 51-75% de la actividad)	La entidad territorial participa mucho en esta actividad, y hay oportunidad de mejoras menores.	
Óptimo (se está cumpliendo el 76-100% de la actividad)	La entidad territorial está haciendo absolutamente todo lo posible para esta actividad bajo su autoridad legal, y no hay margen de mejora en este momento	
No Aplica*	Esta actividad legalmente no forma parte de las responsabilidades de esta entidad territorial; Está fuera del mandato de la entidad territorial de salud pública participar en esta actividad.	

Evaluación de las FESP con la autoridad sanitaria



MINISTERIO DE SALUD
Y PROTECCIÓN SOCIAL



Fase de Evaluación

El Departamento	REGIÓN CARIBE E INSULAR								REGIÓN CENTRAL					REGIÓN CAFETERA					
	Atlántico	Cesar	Córdoba	La Guajira	Sucre	Bolívar	Magdalena*	San Andrés, ST y P*	Norte de Santander	Santander	Huila	Cundinamarca	Bogotá DC	Boyacá*	Caldas	Quindío	Risaralda	Tolima	Antioquia*
Función 1: Monitoreo y Evaluación																			
Coordina seguimiento de la situación de salud	Óptimo	Significativo	Significativo	Significativo	Significativo	Significativo	Mínimo	Significativo	Significativo	Moderado	Moderado	Significativo	Óptimo	Moderado	Significativo	Significativo	Significativo	Significativo	Significativo
Coordina con organizaciones	Moderado	Moderado	Moderado	Moderado	Moderado	Moderado	Moderado	Significativo	Mínimo	Mínimo	Mínimo	Moderado	Óptimo	Significativo	Significativo	Significativo	Moderado	Significativo	Moderado
Presupuesta recursos financieros para evaluar	Mínimo	Mínimo	Mínimo	Mínimo	Mínimo	Mínimo	Significativo	Óptimo	Ninguna	Mínimo	Ninguna	Ninguna	Óptimo	Moderado	Moderado	Moderado	Moderado	Moderado	Significativo
Establece prioridades para disponibilidad y calidad de datos	Mínimo	Mínimo	Moderado	Mínimo	Mínimo	Mínimo	Moderado	Moderado	Moderado	Moderado	Mínimo	Mínimo	Óptimo	Óptimo	Moderado	Significativo	Moderado	Significativo	Significativo
Garantiza acceso a informes de seguimiento y evaluación	Moderado	Moderado	Moderado	Moderado	Significativo	Moderado	Mínimo	Óptimo	Moderado	Moderado	Moderado	Moderado	Óptimo	Significativo	Significativo	Significativo	Significativo	Significativo	Significativo
Función 2: Vigilancia, control y gestión de riesgos																			
Garantiza disponibilidad de recursos para VCG	Significativo	Moderado	Moderado	Significativo	Significativo	Significativo	Mínimo	Significativo	Significativo	Significativo	Moderado	Moderado	Significativo	Significativo	Significativo	Significativo	Mínimo	Significativo	Significativo
Coordina formulación de medidas multisectoriales	Significativo	Significativo	Óptimo	Moderado	Óptimo	Significativo	Mínimo	Significativo	Moderado	Moderado	Moderado	Significativo	Significativo	Significativo	Significativo	Significativo	Significativo	Significativo	Moderado
Utiliza sistemas de notificación obligatoria	Significativo	Óptimo	Óptimo	Óptimo	Óptimo	Significativo	Moderado	Significativo	Significativo	Moderado	Significativo	Significativo	Significativo	Óptimo	Significativo	Significativo	Significativo	Significativo	Significativo
Coordina comunicaciones entre organizaciones	Significativo	Óptimo	Óptimo	Óptimo	Significativo	Significativo	Moderado	Significativo	Significativo	Mínimo	Moderado	Significativo	Significativo	Óptimo	Significativo	Significativo	Significativo	Significativo	Significativo
Facilita acceso a recursos	Moderado	Moderado	Moderado	Mínimo	Moderado	Moderado	Moderado	Significativo	Mínimo	Mínimo	Mínimo	Significativo	Significativo	Óptimo	Moderado	Mínimo	Significativo	Moderado	Moderado
Función 3: Investigación y gestión del conocimiento																			
Asegura adaptación de resultados de investigación	Mínimo	Mínimo	Mínimo	Moderado	Mínimo	Mínimo	Ninguna	Moderado	Moderado	Moderado	Mínimo	Mínimo	Óptimo	Moderado	Moderado	Moderado	Moderado	Moderado	Moderado
Fomenta colaboración entre secretaria y academia	Moderado	Mínimo	Moderado	Mínimo	Mínimo	Mínimo	Mínimo	Significativo	Ninguna	Significativo	Mínimo	Ninguna	Óptimo	Mínimo	Moderado	Significativo	Moderado	Moderado	Moderado
Facilita acceso a recursos para proyectos	Mínimo	Mínimo	Mínimo	Mínimo	Mínimo	Mínimo	Ninguna	Mínimo	Ninguna	Moderado	Ninguna	Ninguna	Óptimo	Mínimo	Ninguna	Mínimo	Ninguna	Ninguna	Moderado
Facilita acceso de investigadores a datos	Moderado	Significativo	Óptimo	Significativo	Óptimo	Significativo	Moderado	Moderado	Significativo	Significativo	Significativo	Mínimo	Óptimo	Mínimo	Moderado	Moderado	Moderado	Moderado	Moderado



MINISTERIO DE SALUD Y PROTECCIÓN SOCIAL



Fase de Evaluación

El Departamento	REGIÓN ORINOQUÍA- AMAZONÍA									REGIÓN PACÍFICA			
	Putumayo	Amazonas	Guaviare	Vaupés	Casanare	Arauca*	Caquetá *	Vichada*	Guainía*	Cauca	Chocó	Nariño	Valle del Cauca*
Función 1: Monitoreo y Evaluación													
Coordina seguimiento de la situación de salud	Moderado	Moderado	Moderado	Moderado	Moderado	Moderado	Óptimo	Significativo	Significativo	Óptimo	Moderado	Óptimo	Óptimo
Coordina con organizaciones	Moderado	Moderado	Moderado	Moderado	Significativo	Significativo	Significativo	Significativo	Significativo	Óptimo	Moderado	Significativo	Óptimo
Presupuesta recursos financieros para evaluar	Mínimo	Mínimo	Mínimo	Mínimo	Significativo	Mínimo	Óptimo	Moderado	Óptimo	Óptimo	Moderado	Significativo	Óptimo
Establece prioridades para disponibilidad y calidad de datos	Mínimo	Mínimo	Mínimo	Mínimo	Moderado	Mínimo	Mínimo	Significativo	Moderado	Óptimo	Moderado	Moderado	Óptimo
Garantiza acceso a informes de seguimiento y evaluación	Moderado	Mínimo	Mínimo	Moderado	Moderado	Moderado	Significativo	Significativo	Óptimo	Óptimo	Mínimo	Óptimo	Óptimo
Función 2: Vigilancia, control y gestión de riesgos													
Garantiza disponibilidad de recursos para VCG	Mínimo	Mínimo	Mínimo	Mínimo	Moderado	Mínimo	Moderado	Significativo	Significativo	Moderado	Significativo	Mínimo	Óptimo
Coordina formulación de medidas multisectoriales	Mínimo	Moderado	Mínimo	Moderado	Moderado	Moderado	Moderado	Significativo	Óptimo	Moderado	Moderado	Moderado	Óptimo
Utiliza sistemas de notificación obligatoria	Significativo	Significativo	Significativo	Significativo	Óptimo	Significativo	Óptimo	Significativo	Óptimo	Moderado	Óptimo	Óptimo	Óptimo
Coordina comunicaciones entre organizaciones	Moderado	Moderado	Moderado	Significativo	Significativo	Moderado	Moderado	Significativo	Óptimo	Moderado	Moderado	Óptimo	Óptimo
Facilita acceso a recursos	Moderado	Moderado	Mínimo	Mínimo	Mínimo	No Aplica*	Mínimo	No Aplica*	Significativo	Moderado	Moderado	Moderado	Óptimo
Función 3: Investigación y gestión del conocimiento													
Asegura adaptación de resultados de investigación	Ninguna	Mínimo	Mínimo	Moderado	Mínimo	Óptimo	Mínimo	Moderado	Moderado	Mínimo	Mínimo	Mínimo	Óptimo
Fomenta colaboración entre secretaria y academia	Ninguna	Mínimo	Mínimo	Moderado	Moderado	Óptimo	Moderado	Mínimo	Significativo	Moderado	Mínimo	Mínimo	Significativo
Facilita acceso a recursos para proyectos	Moderado	Mínimo	Mínimo	Mínimo	Mínimo	Óptimo	Mínimo	Mínimo	Mínimo	Moderado	Ninguna	Ninguna	Óptimo
Facilita acceso de investigadores a datos	Ninguna	Significativo	Mínimo	Moderado	Significativo	Óptimo	Óptimo	Mínimo	Moderado	Moderado	Significativo	Significativo	Óptimo



Fase de Desarrollo de Políticas

El Departamento	REGIÓN CARIBE E INSULAR								REGIÓN CENTRAL						REGIÓN CAFETERA				
	Atlántico	Cesar	Córdoba	La Guajira	Sucre	Bolívar	Magdalena*	San Andrés, ST y Prov*	Norte de Santander	Santander	Huila	Cundinamarca	Bogotá DC	Boyacá*	Caldas	Quindío	Risaralda	Tolima	Antioquia*
Función 4: Políticas, legislación y marcos regulatorios																			
Formula y ejecuta planes territoriales de salud con metas y objetivos	Ótimo	Significativo	Significativo	Significativo	Significativo	Significativo	Significativo	Significativo	Significativo	Moderado	Moderado	Significativo	Significativo	Moderado	Ótimo	Ótimo	Ótimo	Ótimo	Significativo
Presenta estrategias y presupuesta recursos para ser utilizados	Moderado	Moderado	Moderado	Moderado	Moderado	Moderado	Significativo	Significativo	Mínimo	Mínimo	NR	Mínimo	Significativo	Moderado	Moderado	Moderado	Moderado	Moderado	Significativo
Promueve políticas y acciones dirigidas a la prevención	Moderado	Moderado	Moderado	Significativo	Significativo	Moderado	Moderado	Significativo	Moderado	Moderado	Moderado	Moderado	Ótimo	Moderado	Significativo	Significativo	Significativo	Significativo	Moderado
Promueve alianzas y asociaciones estratégicas	Significativo	Significativo	Significativo	Significativo	Significativo	Significativo	Moderado	Significativo	Mínimo	Moderado	Mínimo	Mínimo	Significativo	Significativo	Moderado	Moderado	Moderado	Moderado	Moderado
Función 5: Participación social																			
Cuenta con mecanismos de participación social	Significativo	Significativo	Significativo	Significativo	Significativo	Moderado	Moderado	Significativo	Moderado	Moderado	Moderado	Moderado	Significativo	Moderado	Significativo	Significativo	Significativo	Significativo	Significativo
Organiza consejos consultivos con participación	Significativo	Significativo	Significativo	Significativo	Significativo	Significativo	Mínimo	Significativo	Moderado	Moderado	Moderado	Mínimo	Significativo	Moderado	Significativo	Significativo	Significativo	Significativo	Moderado
Rinde cuentas de forma efectiva respecto del estado de salud	Significativo	Significativo	Significativo	Significativo	Ótimo	Significativo	Mínimo	Significativo	Significativo	Significativo	Significativo	Significativo	Significativo	Moderado	Ótimo	Significativo	Significativo	Significativo	Significativo



Fase de Desarrollo de Políticas

El Departamento	REGIÓN ORINOQUÍA- AMAZONÍA									REGIÓN PACÍFICA			
	Putumayo	Amazonas	Guaviare	Vaupés	Casanare	Arauca*	Caquetá*	Vichada*	Guainía*	Cauca	Chocó	Nariño	Valle del Cauca*
Función 4: Políticas, legislación y marcos regulatorio													
Formula y ejecuta planes territoriales de salud con metas y objetivos	Moderado	Moderado	Moderado	Moderado	Significativo	Moderado	Óptimo	Óptimo	Óptimo	Óptimo	Moderado	Significativo	Óptimo
Presenta estrategias y presupuesta recursos para ser utilizados	Moderado	Moderado	Moderado	Moderado	Moderado	Significativo	Significativo	Significativo	Moderado	Óptimo		Significativo	Óptimo
Promueve políticas y acciones dirigidas a la prevención	Mínimo	Mínimo	Moderado	Moderado	Moderado	Moderado	Óptimo	No Aplica*	Moderado		Ninguna	Moderado	Óptimo
Promueve alianzas y asociaciones estratégicas	Moderado	Moderado	Moderado	Moderado	Moderado	Moderado	Óptimo	Moderado	Significativo	Significativo	Significativo	Mínimo	Óptimo
Función 5: Participación social													
Cuenta con mecanismos de participación social	Moderado	Moderado	Moderado	Moderado	Moderado	Moderado	Óptimo	Mínimo	Óptimo	Significativo	Moderado	Moderado	Óptimo
Organiza consejos consultivos con participación	Moderado	Moderado	Moderado	Moderado	Significativo	Moderado	Óptimo	Moderado	Significativo	Moderado	Moderado	Moderado	Significativo
Rinde cuentas de forma efectiva respecto del estado de salud	Óptimo	Moderado	Óptimo	Óptimo	Óptimo	Significativo	Óptimo	Significativo	Óptimo	Significativo	Mínimo	Moderado	Óptimo



**MINISTERIO DE SALUD
Y PROTECCIÓN SOCIAL**



Fase de Asignación de

El Departamento	REGIÓN CARIBE E INSULAR								REGIÓN CENTRAL					REGIÓN CAFETERA					
	Atlántico	Cesar	Córdoba	La Guajira	Sucre	Bolívar	Magdalena*	San Andrés, Prov y SC*	Norte de Santander	Santander	Huila	Cundinamarca	Bogotá DC	Boyacá*	Caldas	Quindío	Risaralda	Tolima	Antioquia*
Función 6: Desarrollo de recursos humanos para la salud																			
Realiza seguimiento periódico de la disponibilidad	Mínimo	Mínimo	Mínimo	Moderado	Mínimo	Mínimo	Mínimo	No Aplica*	Mínimo	Mínimo	Mínimo	NR	Significativo	Mínimo	Mínimo	Mínimo	Mínimo	Mínimo	Mínimo
Realiza seguimiento periódico a los procesos de reclutamiento	Mínimo	Mínimo	Mínimo	Moderado	NR	Mínimo	Mínimo	No Aplica*	Mínimo	Mínimo	Ninguna	Ninguna	Significativo	Mínimo	Ninguna	Ninguna	Ninguna	Ninguna	Mínimo
Garantiza que los requisitos para la ocupación de cargos	Mínimo	Mínimo	Moderado	Moderado	Moderado	Mínimo	Mínimo	No Aplica*	Moderado	Moderado	Mínimo	Mínimo	Significativo	Mínimo	Moderado	Moderado	Moderado	Moderado	No Aplica*
Coordina y recomienda estrategias	Mínimo	Ninguna	Ninguna	Moderado	Ninguna	Ninguna	Ninguna	No Aplica*	Mínimo	Mínimo	Mínimo	Mínimo	Significativo	Moderado	Mínimo	Mínimo	Mínimo	Mínimo	No Aplica*
Apoya la aplicación territorial		Mínimo	Mínimo	Moderado	Mínimo	Mínimo	Ninguna	No Aplica*	Mínimo	Mínimo	Mínimo	Ninguna	Significativo	Mínimo	Mínimo	Mínimo	Ninguna	Ninguna	No Aplica*

Función 7: Medicamentos y otras tecnologías de la salud																			
Realiza un seguimiento periódico	Significativo	Significativo	Significativo	Moderado	Significativo	Moderado	Mínimo	Significativo	Moderado	Mínimo	Mínimo	Mínimo	Significativo	Moderado	Moderado	Moderado	Moderado	Moderado	Significativo
Aplica estrategias territoriales	Significativo	Significativo	Moderado	Moderado	Significativo	Significativo	Mínimo	Significativo	Moderado	Mínimo	Mínimo	Significativo	Significativo	Significativo	Significativo	Significativo	Significativo	Significativo	Moderado
Promueve intervenciones para mejorar el uso racional	Moderado	Moderado	Moderado	Moderado	Mínimo	Mínimo	Mínimo	Significativo	Moderado	Mínimo	Mínimo	Mínimo	Significativo	Moderado	Mínimo	Moderado	Mínimo	Mínimo	Moderado
Acompaña los procesos de negociación	Mínimo	Moderado	Significativo	Moderado	Mínimo	Moderado	Mínimo	No Aplica*	Ninguna	Ninguna	Ninguna	Moderado	Significativo	Moderado	Óptimo	Moderado	Mínimo	Óptimo	No Aplica*

Función 8: Financiamiento de la salud																			
Propone estrategias y aboga por el incremento del gasto público	Significativo	Significativo	Significativo	Mínimo	No Aplica*	Ninguna	No Aplica*	No Aplica*	Moderado	Mínimo	Mínimo	Moderado	Significativo	Mínimo	Mínimo	No Aplica*	No Aplica*	No Aplica*	Moderado
Desarrolla estrategias para la recaudación	Significativo	Significativo	Significativo	Mínimo	Significativo	Significativo	Moderado	No Aplica*	Moderado	Moderado	Significativo	Moderado	Significativo	Moderado	Moderado	Significativo	Significativo	Significativo	Significativo
Prioriza y asigna recursos financieros	Significativo	Significativo	Significativo	Mínimo	Significativo	Significativo	Significativo	Óptimo	Mínimo	Moderado	Mínimo	Significativo	Significativo	Moderado	Óptimo	Significativo	Significativo	Óptimo	Moderado
Organiza la disposición de las partidas presupuestarias	Moderado	Moderado	Moderado	Mínimo	Moderado	Moderado	No Aplica*	No Aplica*	Mínimo	Mínimo	Mínimo	Mínimo	Significativo	Mínimo	Significativo	Moderado	Significativo	Óptimo	Moderado
Asegura y destina partidas presupuestarias	Significativo	Significativo	Significativo	Mínimo	Significativo	Significativo	Significativo	Significativo	Mínimo	Moderado	Moderado	Moderado	Significativo	Moderado	Significativo	Significativo	Significativo	Significativo	Significativo
Recomienda acuerdos de compra entre proveedores	Mínimo	Mínimo	Mínimo	Mínimo	Mínimo	Mínimo	Mínimo	No Aplica*	Ninguna	Ninguna	Ninguna	Ninguna	Significativo	No Aplica*	Significativo	Moderado	Significativo	Moderado	No Aplica*



MINISTERIO DE SALUD Y PROTECCIÓN SOCIAL



Fase de Asignación de recursos

El Departamento	REGIÓN ORINOQUÍA- AMAZONÍA									REGIÓN PACÍFICA			
	Putumayo	Amazonas	Guaviare	Vaupés	Casanare	Arauca*	Caquetá*	Vichada*	Guainía*	Cauca	Chocó	Nariño	Valle del Cauca*
Función 6: Desarrollo de recursos humanos para la salud													
Realiza seguimiento periódico de la disponibilidad	Moderado	Moderado	Mínimo	Moderado	Moderado	Mínimo	Significativo	Moderado	Significativo	Significativo	Moderado	Óptimo	Moderado
Realiza seguimiento periódico a los procesos de reclutamiento	Mínimo	Ninguna	Mínimo	Mínimo	Moderado	Mínimo	Moderado	Moderado	Moderado	Significativo	Mínimo	Óptimo	No Aplica*
Garantiza que los requisitos para la ocupación de cargos	Mínimo	Moderado	Moderado	Mínimo	Mínimo	Significativo	Significativo	No Aplica*	Mínimo	Significativo	Moderado	Óptimo	Óptimo
Coordina y recomienda estrategias	Mínimo	Mínimo	Mínimo	Mínimo	Mínimo	No Aplica*	Óptimo	No Aplica*	Mínimo	Significativo	Significativo	Óptimo	Óptimo
Apoya la aplicación territorial	Mínimo	Ninguna	Ninguna	Mínimo	Ninguna	No Aplica*	Mínimo	No Aplica*	Mínimo	Mínimo	Mínimo	No Aplica*	Óptimo
Función 7: Medicamentos y otras tecnologías de la salud													
Realiza un seguimiento periódico	Moderado	Moderado	Moderado	Moderado	Moderado	Mínimo	Óptimo	Moderado	Significativo	Significativo	Moderado	Mínimo	Mínimo
Aplica estrategias territoriales	Moderado	Moderado	Moderado	Moderado	Significativo	Moderado	Significativo	Moderado	Moderado	Significativo	Mínimo	Significativo	Mínimo
Promueve intervenciones para mejorar el uso racional	Moderado	Significativo	Mínimo	Moderado	Significativo	Moderado	Óptimo	Moderado	Significativo	Significativo	Moderado	Significativo	Mínimo
Acompaña los procesos de negociación	Mínimo	Moderado	Ninguna	Mínimo	Mínimo	Ninguna	Significativo	No Aplica*	Mínimo	Significativo	Óptimo	No Aplica*	No Aplica*
Función 8: Financiamiento de la salud													
Propone estrategias y aboga por el incremento del gasto público	Moderado	Mínimo	Mínimo	Mínimo	Moderado	No Aplica*	Mínimo	Mínimo	Significativo	Óptimo	Moderado	Significativo	No Aplica*
Desarrolla estrategias para la recaudación	Significativo	Significativo	Significativo	Significativo	Significativo	No Aplica*	No Aplica*	No Aplica*	Óptimo	Moderado	Moderado	No Aplica*	No Aplica*
Prioriza y asigna recursos financieros	Óptimo	Significativo	Significativo	Significativo	Significativo	Moderado	Óptimo	Significativo	Óptimo	Moderado	Moderado	Significativo	Óptimo
Organiza la disposición de las partidas presupuestarias	Significativo	Moderado	Moderado	Moderado	Significativo	No Aplica*	Óptimo	No Aplica*	Significativo	Significativo	Moderado	Significativo	Óptimo
Asegura y destina partidas presupuestarias	Significativo	Moderado	Moderado	Moderado	Significativo	Moderado	Óptimo	Significativo	Óptimo	Significativo	Mínimo	Significativo	Óptimo
Recomienda acuerdos de compra entre proveedores	No Aplica*	Ninguna	Ninguna	Ninguna	Significativo	No Aplica*	No Aplica*	No Aplica*	No Aplica*	Moderado	Mínimo	Significativo	Óptimo



Fase de Acceso

El Departamento	REGIÓN CARIBE E INSULAR								REGIÓN CENTRAL						REGIÓN CAFETERA				
	Atlántico	Cesar	Córdoba	La Guajira	Sucre	Bolívar	Magdalena*	San Andrés, Prov y ST*	Norte de Santander	Santander	Huila	Cundinamarca	Bogotá DC	Boyacá*	Caldas	Quindío	Risaralda	Tolima	Antioquia*
Función 9: Acceso a servicios integrales y de calidad																			
Apoya la planificación de servicios individuales	Significativo	Significativo	Significativo	Mínimo	Significativo	Significativo	Mínimo	Significativo	Significativo	Moderado	Moderado	Significativo	Significativo	Moderado	Mínimo	Moderado	Mínimo	Moderado	Significativo
Implementa políticas para ampliar progresivamente la oferta	Significativo	Significativo	Significativo	Mínimo	Significativo	Significativo	Mínimo	No Aplica*	Moderado	Moderado	Moderado	Moderado	Significativo	Moderado	Mínimo	Ninguna	Mínimo	Mínimo	Significativo
Participa en la planificación, conformación y gestión de las redes	Significativo	Significativo	Significativo	Mínimo	Significativo	Significativo	Ninguna	No Aplica*	Moderado	Moderado	Mínimo	Moderado	Significativo	Moderado	Significativo	Significativo	Moderado	Moderado	Moderado
Apoya actividades para armonizar y asegurar la suficiencia de los prestadores de salud	Significativo	Significativo	Significativo	Mínimo	Significativo	Significativo	Mínimo	No Aplica*	Moderado	Mínimo	Moderado	Moderado	Significativo	Mínimo	Significativo	Significativo	Significativo	Significativo	Moderado
Coordina iniciativas con las entidades	Significativo	Significativo	Significativo	Mínimo	Significativo	Significativo	Mínimo	Significativo	Moderado	Moderado	Moderado	Mínimo	Significativo	Moderado	Significativo	Significativo	Significativo	Significativo	Significativo
Evalúa periódicamente el desempeño	Significativo	Significativo	Significativo	Mínimo	Significativo	Significativo	Mínimo	Significativo	Mínimo	Mínimo	Mínimo	Mínimo	Significativo	Moderado	Significativo	Moderado	Moderado	Significativo	Moderado
Función 10: Intervenciones sobre factores contextuales de la salud																			
Garantiza los recursos (Fy H) y aplicación de acciones de promoción de la salud	Significativo	Significativo	Significativo	Moderado	Significativo	Significativo	Moderado	Significativo	Significativo		Significativo	Significativo	Óptimo	Moderado	Moderado	Moderado	Moderado	Moderado	Significativo
Garantiza los recursos (F y H) y la aplicación políticas para entornos saludables	Significativo	Significativo	Significativo	Significativo	Significativo	Significativo	Moderado	Significativo	Moderado		Moderado	Moderado	Óptimo	Moderado	Significativo	Moderado	Moderado	Moderado	Significativo
Garantiza los recursos(F y H) aplicación políticas para proteger y la salud pública ambiental y laboral	Significativo	Significativo	Significativo	Significativo	Moderado	Significativo	Mínimo	Significativo	Moderado		Moderado	Moderado	Óptimo	Mínimo	Moderado	Moderado	Moderado	Moderado	Significativo
Garantiza la aplicación de políticas para inocuidad de los alimentos y protección del consumidor	Significativo	Significativo	Significativo	Significativo	Significativo	Significativo	Ninguna	Significativo	Moderado		Mínimo	Moderado	Óptimo	Mínimo	Significativo	Significativo	Moderado	Moderado	Significativo
Garantiza la aplicación políticas para control vectores y zoonosis	Óptimo	Significativo	Significativo	Significativo	Significativo	Significativo	Mínimo	Significativo	Significativo		Significativo	Moderado	Óptimo	Moderado	Significativo	Significativo	Significativo	Significativo	Significativo
Garantiza la aplicación políticas para prevenir resistencia a los antimicrobianos	Moderado	Moderado	Moderado	Mínimo	Mínimo	Mínimo	Mínimo	Significativo	Moderado		Mínimo	Mínimo	Óptimo	Moderado	Moderado	Mínimo	Mínimo	Significativo	Moderado
Función 11: Abordaje de los determinantes sociales																			
Incluye el abordaje de los determinantes sociales DSS	Significativo	Moderado	Moderado	Óptimo	Óptimo	Óptimo	Significativo	Significativo	Moderado	Moderado	Moderado	Moderado	Significativo	Moderado	Significativo	Significativo	Moderado	Moderado	Significativo
Fortalece la inclusión de la salud pública en las políticas y programas y acciones intersectoriales	Moderado	Moderado	Moderado	Moderado	Moderado	Moderado	Moderado	No Aplica*	Mínimo	Moderado	Mínimo	Mínimo	Significativo	Mínimo	Significativo	Significativo	Moderado	Moderado	Mínimo
Asegura recursos para invertir en inequidades en salud	Significativo	Significativo	Significativo	Significativo	Significativo	Significativo	Moderado	Significativo	Mínimo	Mínimo	Mínimo	Mínimo	Significativo	Mínimo	Moderado	Mínimo	Mínimo	Significativo	Significativo
Facilita la evaluación de la equidad y evolución de DSS	Moderado	Moderado	Mínimo		Moderado	Mínimo	Significativo	No Aplica*	Mínimo	Mínimo	Mínimo	Mínimo	Significativo	Mínimo	Moderado	Moderado	Moderado	Mínimo	Mínimo

Fase de Acceso

El Departamento	REGIÓN ORINOQUÍA- AMAZONÍA									REGIÓN PACÍFICA			
	Putumayo	Amazonas	Guaviare	Vaupés	Casanare	Arauca*	Caquetá*	Vichada*	Guainía*	Cauca	Chocó	Nariño	Valle del Cauca*
Función 9: Acceso a servicios integrales y de calidad													
Apoya la planificación de servicios individuales	Moderado	Moderado	Moderado	Moderado	Significativo	Moderado	Significativo	Significativo	Óptimo	Moderado	Moderado	Moderado	Óptimo
Implementa políticas para ampliar progresivamente la oferta	Mínimo	Moderado	Moderado	Moderado	Moderado	No Aplica*	Óptimo	Significativo	Óptimo	Moderado	Mínimo	Moderado	Óptimo
Participa en la planificación, conformación y gestión de las redes	Mínimo	Ninguna	Mínimo	Mínimo	Mínimo	Moderado	Significativo	Moderado	Óptimo	Moderado	Moderado		Óptimo
Apoya actividades para armonizar y asegurar la suficiencia de los prestadores de salud	Mínimo	Moderado	Mínimo	Moderado	Mínimo	Moderado	Significativo	Moderado	Óptimo	Moderado	Mínimo	Moderado	Óptimo
Coordina iniciativas con las entidades	Mínimo	Moderado	Mínimo	Mínimo	Significativo	Significativo	Significativo	Significativo	Óptimo	Moderado	Significativo	Significativo	Óptimo
Evalúa periódicamente el desempeño	Mínimo	Moderado	Moderado	Mínimo	Mínimo	Significativo	Óptimo	Significativo	Óptimo	Moderado	Moderado	Moderado	Significativo
Función 10: Intervenciones sobre factores contextuales de la salud													
Garantiza los recursos (Fy H) y aplicación de acciones de promoción de la salud	Mínimo	Moderado	Moderado	Moderado	Moderado	Moderado	Significativo	Significativo	Óptimo	Significativo	Moderado	Significativo	Óptimo
Garantiza los recursos (F y H) y la aplicación políticas para entornos saludables	Moderado	Moderado	Moderado	Mínimo	Moderado	No Aplica*	Moderado	Significativo	Óptimo	Significativo	Moderado	Significativo	Óptimo
Garantiza los recursos(F y H) aplicación políticas para proteger y la salud pública ambiental y laboral	Mínimo	Moderado	Moderado	Moderado	Significativo	No Aplica*	Significativo	Significativo	Óptimo	Significativo	Mínimo	Moderado	Óptimo
Garantiza la aplicación de políticas para inocuidad de los alimentos y protección del consumidor	Moderado	Moderado	Significativo	Moderado	Significativo	Moderado	Moderado	Moderado	Óptimo	Significativo	Mínimo	Significativo	Óptimo
Garantiza la aplicación políticas para control vectores y zoonosis	Moderado	Moderado	Moderado	Significativo	Significativo	Significativo	Moderado	Significativo	Óptimo	Significativo	Mínimo	Significativo	Óptimo
Garantiza la aplicación políticas para prevenir resistencia a los antimicrobianos	Mínimo	Mínimo	Mínimo	Mínimo	Mínimo	Moderado	Significativo	Moderado	Óptimo	Significativo	Mínimo	Significativo	Óptimo
Función 11: Abordaje de los determinados sociales													
Incluye el abordaje de los determinantes sociales DSS	Mínimo	Mínimo	Mínimo	Mínimo	Mínimo	Moderado	Significativo	Significativo	Óptimo	Moderado	Significativo	Moderado	Óptimo
Fortalece la inclusión de la salud pública en las políticas y programas y acciones intersectoriales	Mínimo	Mínimo	Mínimo	Moderado	Moderado	Moderado	Significativo	Moderado	Óptimo	Moderado	Moderado	Moderado	Óptimo
Asegura recursos para invertir en inequidades en salud	Mínimo	Mínimo	Mínimo	Moderado	Moderado	Moderado	Significativo	Moderado	Óptimo	Moderado	Moderado	Moderado	Óptimo
Facilita la evaluación de la equidad y evolución de DSS	Mínimo	Mínimo	Mínimo	Ninguna	Mínimo	Significativo	Significativo	Moderado	Significativo	Moderado	Moderado	Moderado	Óptimo



Fase de evaluación

Las Secretarías Departamentales de Salud han desarrollado en alto grado las capacidades para realizar los Análisis de Situación de Salud (ASIS) y la vigilancia en salud pública.

En medio de múltiples limitaciones con respecto a suficiencia de recursos y disponibilidad del talento humano requerido.

Pese a las grandes diferencias regionales, el país ha avanzado en gran medida en la evaluación y monitoreo de la situación de salud de los territorios y en adopción de los protocolos de Inspección, Vigilancia y Control para la gestión de riesgos en salud.

El abordaje de Determinantes Sociales de la Salud (DSS) es incipiente en los ASIS en la mayoría de los departamentos.

Asimismo, la identificación y análisis de desigualdades en salud y en DSS en las subregiones de los departamentos todavía no se ha desarrollado adecuadamente.



**MINISTERIO DE SALUD
Y PROTECCIÓN SOCIAL**



Fase de Desarrollo de Políticas 1/2

La capacidad de incidencia en los procesos de formulación, implementación y evaluación de políticas en salud es incipiente en los territorios.

Fortalecer los procesos activos de participación y movilización social que incidan en las políticas públicas y en la transformación de los determinantes sociales.

Fortalecer la generación y uso de evidencia para la formulación de las políticas.



**MINISTERIO DE SALUD
Y PROTECCIÓN SOCIAL**



Fase de Desarrollo de Políticas 1/2

La normatividad en salud vigente en el país carece de la necesaria adaptación a las realidades territoriales de las regiones apartadas de los centros urbanos y de alta dispersión poblacional.

La planeación territorial en salud no ha estado armonizada suficientemente con los Planes Departamentales de Desarrollo, generando dificultades para establecer metas, indicadores y asignar recursos adicionales para el sector salud y para el abordaje de los DSS. La capacidad de incidencia de la comunidad en los procesos de formulación, implementación y evaluación de políticas en salud es incipiente en los territorios.

La conectividad telefónica de internet y radiofónica es muy heterogénea en el país y también al interior de los departamentos. Este factor es de gran relevancia para la gestión territorial de la salud pública y la implementación del nuevo modelo de atención basado en la Atención Primaria en Salud.

En varias secretarías departamentales de salud se presentan conflictos de interés y riesgo alto de corrupción en los procesos de contratación que se llevan a cabo para el cumplimiento de las Funciones Esenciales de Salud Pública.



**MINISTERIO DE SALUD
Y PROTECCIÓN SOCIAL**



Fase de Asignación de recursos

- Los recursos que con mayor frecuencia disponen y financian acciones de salud en los territorios son los provenientes del Sistema General de Participaciones (SGP) para salud pública y se tornan insuficientes para garantizar las múltiples funciones que tienen las Entidades Territoriales como competencias.
- La situación anterior se agrava porque la ejecución de los recursos del Plan de Intervenciones Colectivas (PIC) no es eficiente en la mayoría de los departamentos por factores que limitan la contratación oportuna y continua del personal necesario.
- Estos factores tienen que ver con falta de armonización de las normas sobre cierres presupuestales y trámites al interior de las administraciones departamentales que generan retrasos en los procesos contractuales.
- El proceso de gestión y desarrollo de recursos humanos en salud se ha implementado escasamente en la mayoría de SDS. Este proceso ha estado dirigido principalmente al personal de salud del sector público y a lo relacionado con el Servicio Social Obligatorio de profesionales de la salud.
- Es importante señalar, como elemento transversal, las debilidades en suficiencia y competencias del talento humano para garantizar el cumplimiento de la Gestión en Salud Pública.

Fase de Acceso 1/2

La débil gobernanza de la autoridad sanitaria y la falta de integración de los actores del Sistema con las EABP incide negativamente en la conformación de redes integradas para la garantía del acceso efectivo.

De igual manera es importante reconocer la asimetría en capacidades de los territorios incidiendo en resultados en salud en términos de los determinantes sociales, la promoción de la salud y el acceso a servicios integrales de calidad.



**MINISTERIO DE SALUD
Y PROTECCIÓN SOCIAL**



Fase de Acceso 2/2

En varios departamentos con gran cantidad de pueblos indígenas hay un bajo nivel de implementación del Sistema Indígena de Salud Propio Intercultural (SISPI), debido principalmente a recursos financieros insuficientes y falta del recurso humano calificado para acompañar esos procesos.

La exigencia de documento de identidad para procesos de aseguramiento y atención en salud se ha convertido en una barrera de acceso para grupos de población con alta vulnerabilidad.

Los documentos de red de servicios de salud que elaboran las SDS solamente contemplan la oferta pública de servicios, lo cual impide conocer la suficiencia de la red a nivel departamental.

Las EAPB administran la contratación con sus redes de servicios sin tener en cuenta en muchas ocasiones la optimización de la oferta local disponible.

En la mayoría de los departamentos no se desarrolla una coordinación apropiada para la planificación y utilización de la oferta de servicios de salud a nivel territorial.



**MINISTERIO DE SALUD
Y PROTECCIÓN SOCIAL**



Factores adicionales que afectan el desempeño de las FESP en los territorios

- La descentralización de funciones se da muchas veces sin un proceso que acompañe el fortalecimiento de capacidades.
- Existe una alta variabilidad en los departamentos del país en cuanto a las capacidades que se disponen para la gestión de la salud pública.
- Las entidades territoriales que aportan un volumen importante de recursos propios adicionales para la gestión de la salud pública logran desarrollar mayores capacidades en este campo.



**MINISTERIO DE SALUD
Y PROTECCIÓN SOCIAL**



Participación de los Institutos Nacionales INS-INVIMA-IETS en la gestión departamental de la salud pública.

- Existe un gran desarrollo técnico en estos Institutos, pero la asistencia técnica y el acompañamiento a las autoridades territoriales debe mejorarse.
- La normatividad existente para Inspección, Vigilancia y Control no se adapta a la diversidad territorial del país, afectando especialmente a los departamentos que tienen más limitaciones estructurales y funcionales para ejercer la autoridad sanitaria en sus territorios y para adelantar la necesaria articulación interinstitucional e intersectorial al respecto.
- La Red de Laboratorios de Salud Pública está debilitada y su capacidad es insuficiente para los requerimientos que se presentan en los departamentos.



**MINISTERIO DE SALUD
Y PROTECCIÓN SOCIAL**





1

Vigilancia epidemiológica comunitaria digital, con la capacitación de gestores y vigilantes de la salud, seleccionados por la comunidad, con entrega de caja de herramientas.

2

Ciencia, tecnología e innovación en la solución de los eventos de interés en salud pública de La Guajira. Investigación en enfermedades infecciosas, crónicas y perinatales.

3

Soberanía Alimentaria: Fortalecimiento del agro y cultivos hidropónicos, desarrollo de complemento alimentario con alimentos propios de la región.

4

Fortalecimiento del Laboratorio Departamental de Salud Pública de La Guajira y transferencia tecnológica a laboratorios de la Universidad de la Guajira.

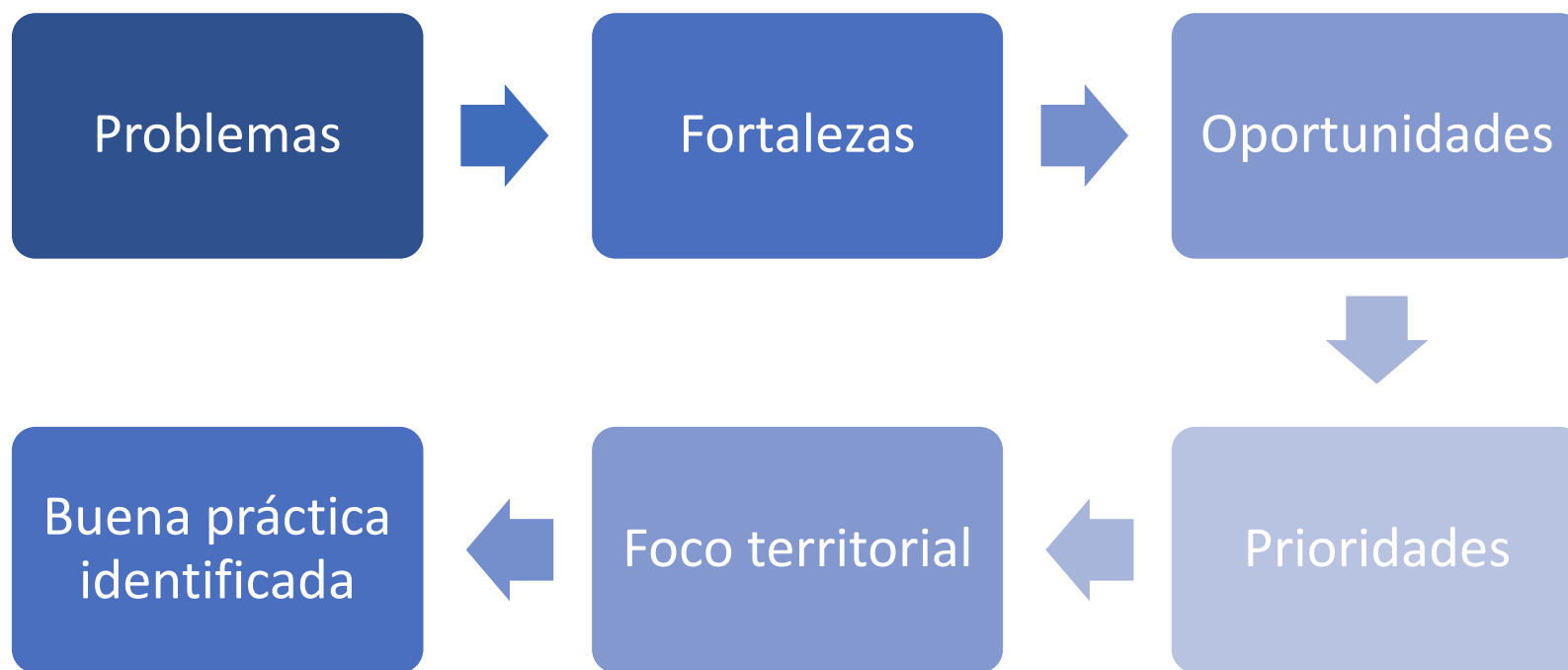
5

Análisis integral de información como evidencia para la toma de decisiones en política pública y creación del Observatorio Regional de Salud de La Guajira.

6

Soberanía del agua: Alternativas para garantizar el agua en el marco de la emergencia.

Ruta desarrollada para identificar las actividades prioritarias para mejorar la capacidad territorial en salud pública



Algunas actividades prioritarias para mejorar la capacidad territorial en salud pública

Fase de evaluación:

- Fortalecer el liderazgo sectorial e intersectorial de las Secretarías Departamentales de Salud.
- Consolidar el sistema integrado de información y mejorar conectividad en todas las subregiones de los departamentos.
- Mejorar flujo, asignación y ejecución de recursos para la salud pública.
- Definir prioridades de investigación en salud y mejorar capacidades en alianza con instituciones académicas de la Región.



MINISTERIO DE SALUD
Y PROTECCIÓN SOCIAL



Algunas actividades prioritarias para mejorar la capacidad territorial en salud pública

Fase de Desarrollo de Políticas:

- Avanzar en el proceso de armonización normativa en salud.
- Fortalecer la articulación intersectorial para avanzar en el proceso de “salud en todas las políticas”.
- Replantear los espacios y mecanismos de la participación social en salud, para que esta se logre en todas las etapas de la planeación y la gestión.
- Fortalecer los procesos de rendición de cuentas para mejorar la toma de decisiones y la calidad de las políticas públicas en salud.



**MINISTERIO DE SALUD
Y PROTECCIÓN SOCIAL**



Algunas actividades prioritarias para mejorar la capacidad territorial en salud pública

Fase de Asignación de Recursos:

- Redireccionar las funciones de las oficinas de talento humano de las Secretarías Departamentales de Salud para contribuir al desarrollo del nuevo modelo de salud.
- Implementar sistemas de planificación y desarrollo de talento humano para conocer de manera actualizada la suficiencia, las necesidades, y los perfiles requeridos en todo el territorio, así como desarrollar planes de gestión del talento humano.
- Desarrollar estrategias para mejorar la gobernanza de las redes integradas e integrales de servicios de salud a nivel territorial.
- Redireccionar las funciones de las secretarías de salud municipales.



**MINISTERIO DE SALUD
Y PROTECCIÓN SOCIAL**



Algunas actividades prioritarias para mejorar la capacidad territorial en salud pública

Fase de Acceso:

- Facilitar la reasignación de recursos para acciones de promoción de la salud.
- Incrementar la asistencia técnica en APS, fortalecimiento de capacidades para el PIC, y fortalecimiento en la articulación intersectorial.
- Promover mayor articulación entre los actores para fortalecer la inspección, vigilancia y control del sistema de salud.
- Avanzar análisis de desigualdades y determinantes sociales en salud en los microterritorios y subregiones de los departamentos.



MINISTERIO DE SALUD
Y PROTECCIÓN SOCIAL



GRACIAS



MINISTERIO DE SALUD
Y PROTECCIÓN SOCIAL

