

Programa de Vacunación Caprina de Mendoza, Argentina

Mayo 2022

Ing. Agr. Oscar Bernard



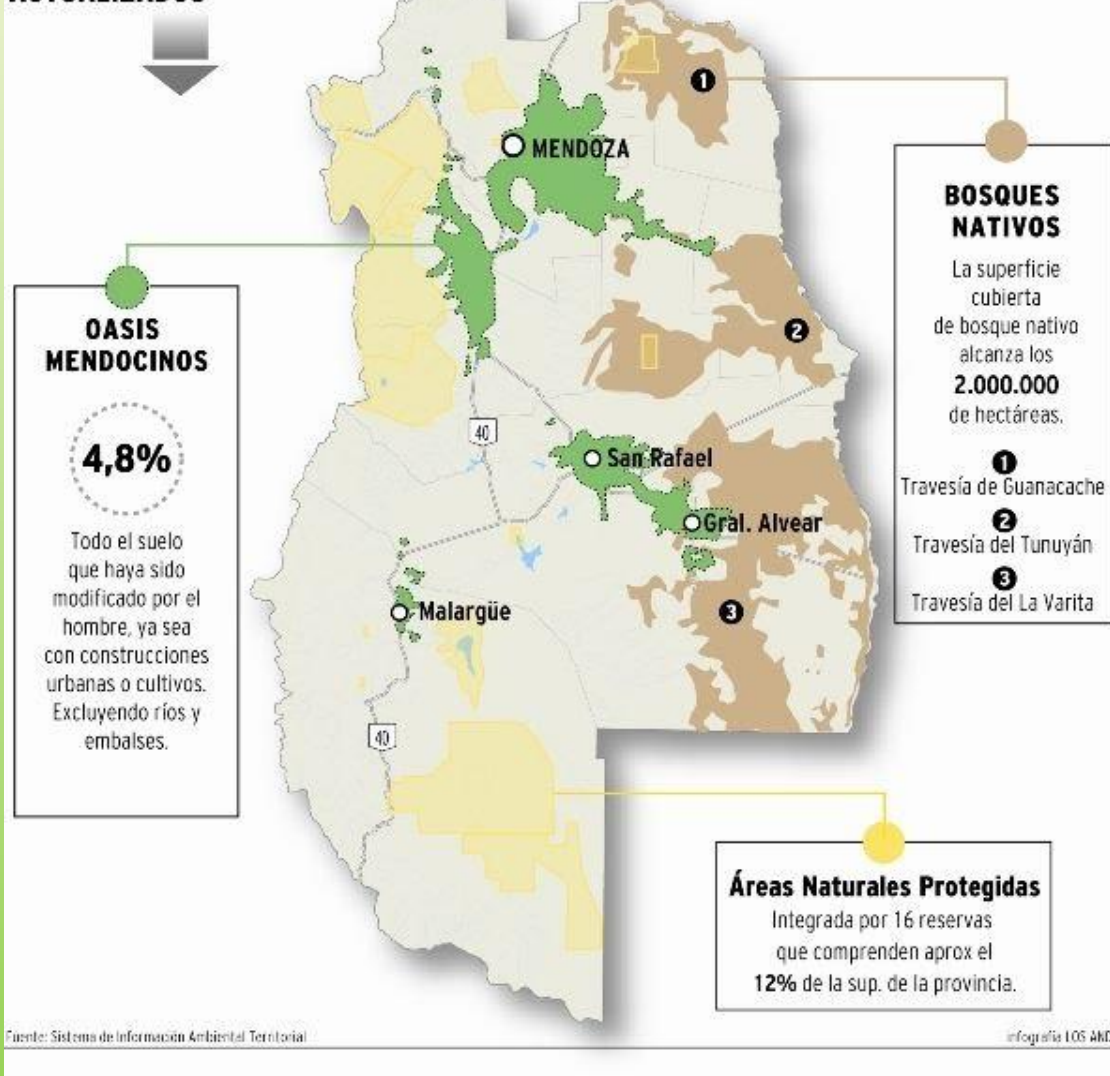
Superficie de Argentina: 2.780.400 Km²



Superficie de Mendoza: 150,839 km²

Lluvias promedio:
100 a 350 mm/año

DATOS TERRITORIALES ACTUALIZADOS



Existencia de ganado caprino en Argentina



PROVINCIAS	CABEZAS
Buenos Aires	7,665
Catamarca	190,553
Chaco	236,092
Chubut	102,880
Córdoba	173,964
Corrientes	8,504
Entre Ríos	8,130
Formosa	147,341
Jujuy	153,402
La Pampa	140,498
La Rioja	223,552
Misiones	2,101
Mendoza	673,560
Neuquén	641,115
Río Negro	169,092
Salta	197,071
San Juan	74,036
San Luis	87,547
Santa cruz	1,388
Santa Fe	19,964
Santiago del	702,470
Tierra del Fue	0
Tucumán	14,509
Total País	3,975,434

Zonificación de la Provincia de Mendoza de acuerdo al esquema de sangrado para la determinación de la Prevalencia de Brucelosis

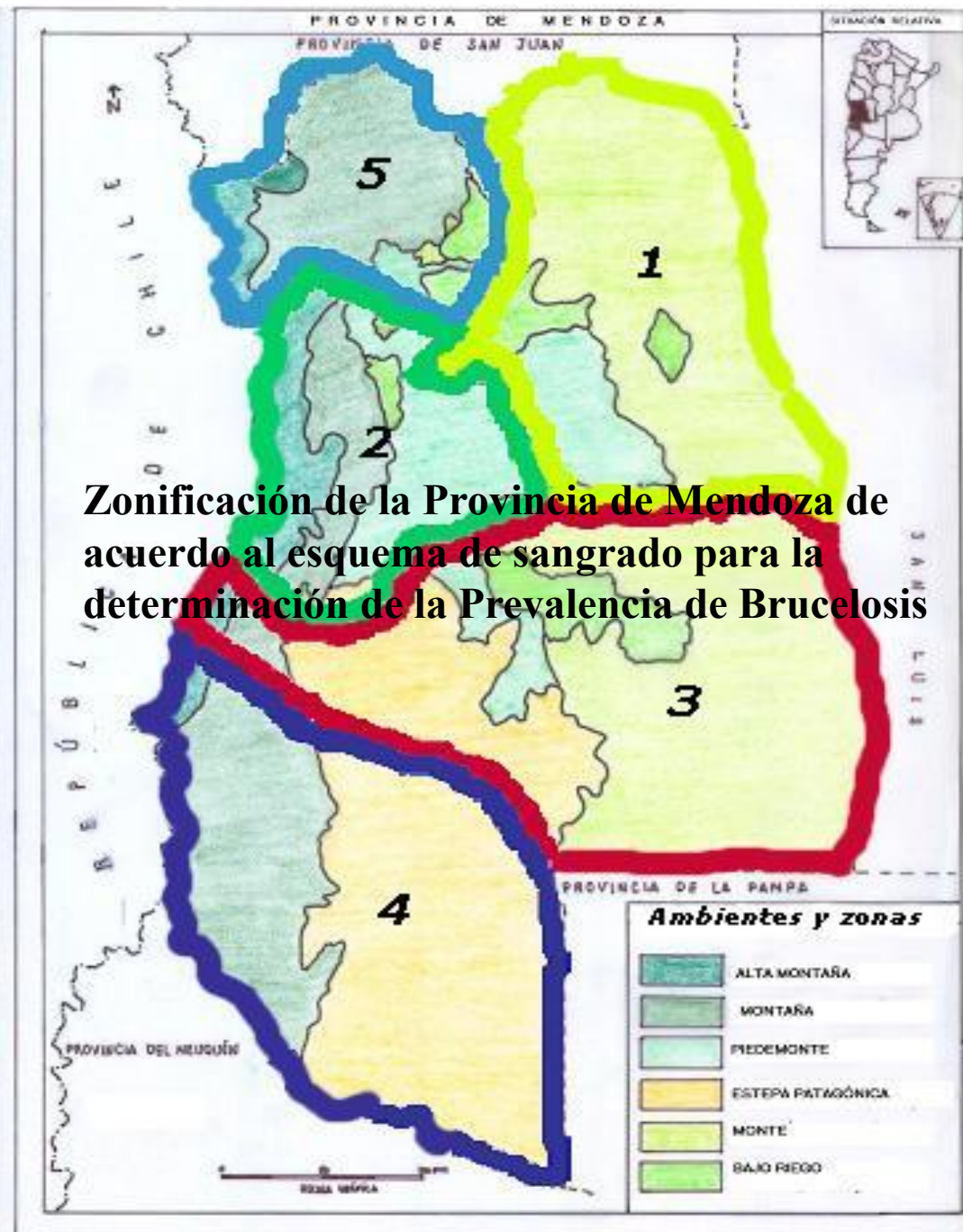
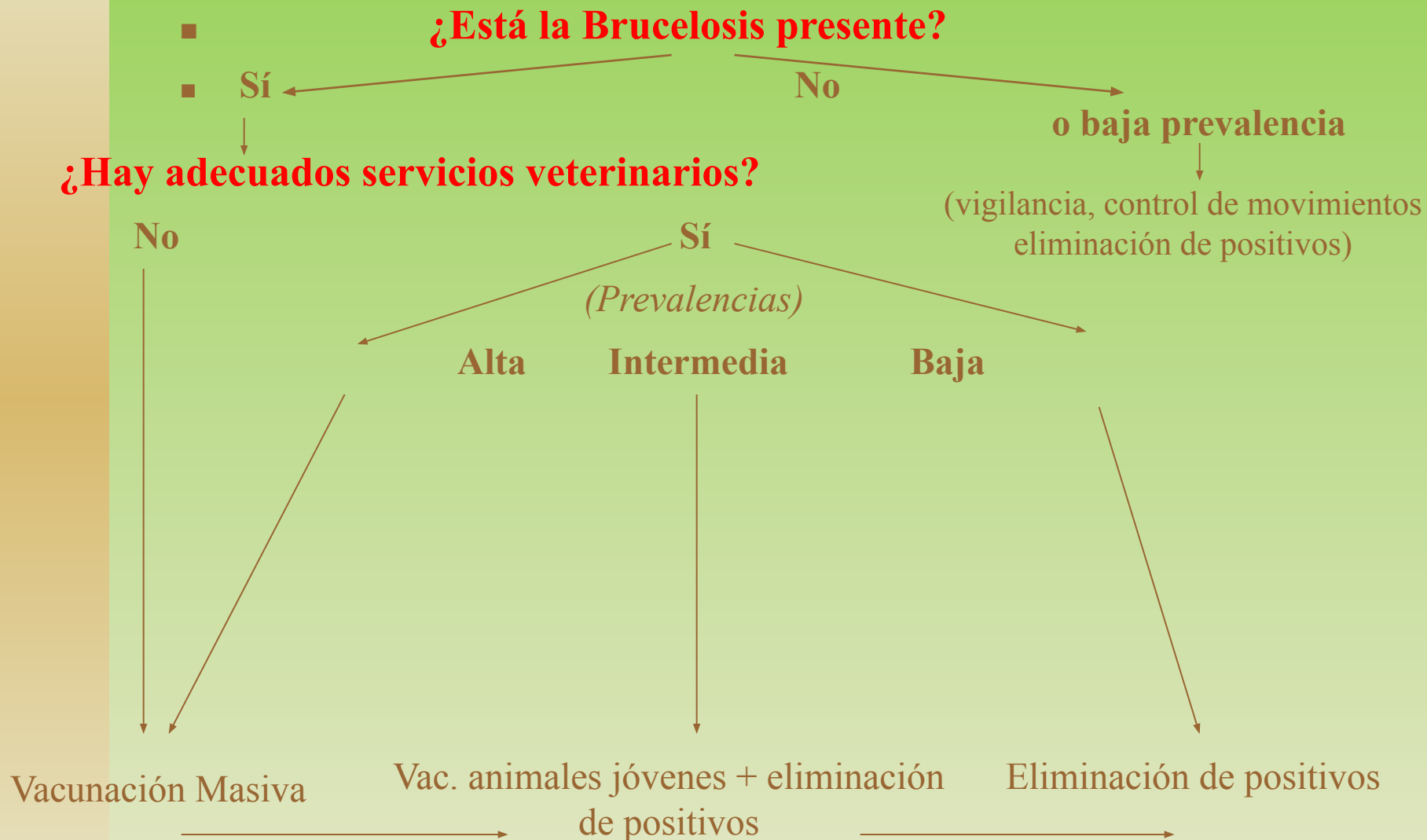


Gráfico de decisión para el control de Brucelosis en animales

(Organización Mundial de la Salud 1998)



Ley N°: 9138 EL SENADO Y CÁMARA DE DIPUTADOS DE LA PROVINCIA DE MENDOZA, SANCIONAN CON FUERZA DE L E Y :

Artículo 1°- Modifícase el artículo 1° de la Ley N° 7.893 el que quedará redactado del siguiente modo: “Artículo 1°- Créase el Programa de Erradicación de la Brucelosis, consistente en un plan de vacunación obligatoria, intensivo y sostenido en el tiempo, de los planteles caprinos existentes en todo el territorio de la Provincia de Mendoza, desde la publicación de esta Ley y por un término mínimo de diez (10) años.” Art. 2°- Modifícase el artículo 2° de la Ley N° 7.893, el que quedará redactado del siguiente modo: “Art. 2°- Destinar la partida presupuestaria de la suma, equivalentes a cuatrocientas mil unidades fijas (U.F. 400.000.-) en el ejercicio 2.019, renovándose dicha partida automáticamente, por el plazo establecido en el artículo primero.”

PLAN DE VACUNACIÓN CONTRA BRUCELOSIS CAPRINA DE MENDOZA

- **Objetivo:** lograr máxima inmunización en tiempo y forma
- **Meta:** vacunar el 100% de los caprinos bajo campaña
- **Epocas prevista:** la que evita la máxima pérdida de animales a causa de abortos debidos a la vacuna.
- **Tipo de vacuna:** Rev 1 conjuntival, dosis completa
- **Categorías animales a vacunar:** todas las categorías presentes a excepción de machos cabríos y cabritos de faena o consumo.

- **Epoca crítica:** gestación, desde 50 días de la misma hasta los 120 días. Durante el parto o periparto los riesgos de abortos son mínimos.
- **Forma de trabajo:** realizar la vacunación cada 2 años, cubriendo así las reposiciones que vayan ingresando a los piños. (de esta forma podemos comenzar a dividir la provincia en zona norte y sur y volver nuevamente al inicio al tercer año.)
- **Monitoreo y control de la vacunación:** funciones de campo y eficiencia de vacunación, operativo propiamente dicho.

Convenio de trabajo Fundación Coprosamen

- Brazo ejecutor junto a Dirección de Ganadería de Mendoza del Programa de Vacunación.

Ganadería de Mendoza, SENASA, Secretaria de Agricultura Familiar, INTA

- Jornadas técnicas de intercambio y capacitación, complementación

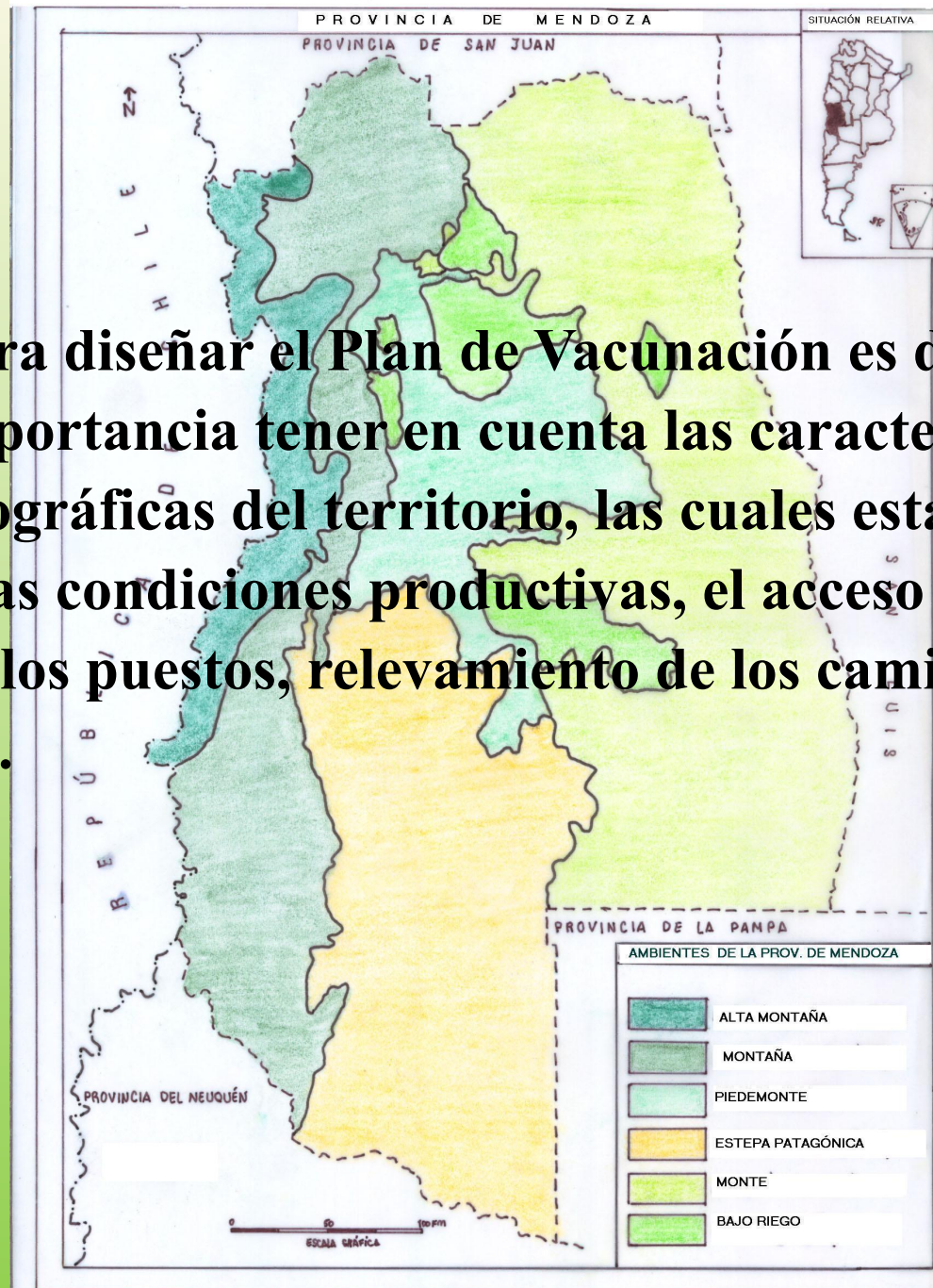
Componente de capacitación

- Capacitación de productores.
- Capacitación a los vacunadores.
- Capacitación a agentes sanitarios de la zona.
- Capacitación de funcionarios, legisladores y dirigentes relacionados con el sector.

Capacitación de Vacunación



- Para diseñar el Plan de Vacunación es de fundamental importancia tener en cuenta las características geográficas del territorio, las cuales están relacionadas a las condiciones productivas, el acceso y localización de los puestos, relevamiento de los caminos y huellas, etc.



Terrenos y condiciones geográficas de acceso complicadas

- Departamentos con montaña, piedemonte, llano y bajo riego.
- Puestos con estacionamiento del servicio y otros sin estacionamiento
- Llevan los machos a los “castroneros” durante la veranada.
- A veces cuentan con “reales” en la montaña. (transhumancia)
- Zonas de difícil acceso



Condiciones de llanura, desierto arenoso, montaña y fincas irrigadas



Vacunación en Departamento de San Carlos



Vacunadores en acción, ejemplo
Distancia recorrida hasta el
puesto: 100 km desde el pueblo
Puesto de aprox. 500 animales
2 equipos de vacunadores
Tiempo estimado: 1 hora 30'



Vacunación en Villavicencio, Departamento de Las Heras



Algunas propuestas de mejoramiento del sistema

Mejoras operativas y técnicas alcanzadas

- Entrega de botas de goma
- Cambio de mamelucos
- Nuevos barbijos
- Nuevos lentes
- Sistema de aviso radial (am-fm local)
- Utilización de GPS en puestos

Políticas de acción a reforzar

- Sensibilización y concientización de autoridades sobre la problemática, para evitar la falta de continuidad y la disposición de fondos acordes.
- Mayor y mejor integración entre ministerios involucrados (economía, producción y salud)